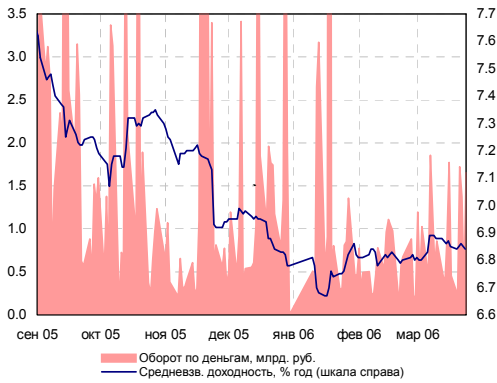
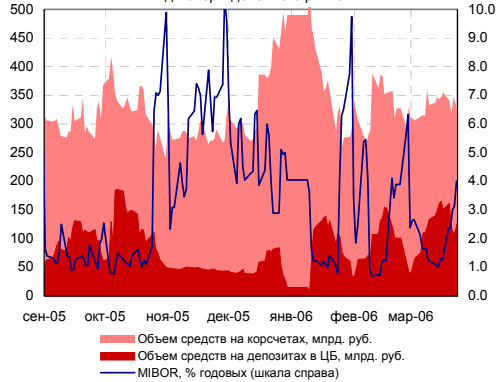


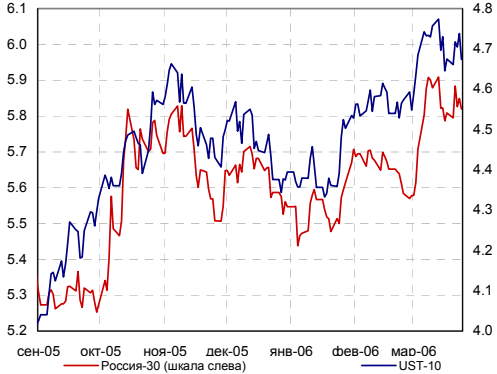
Индикаторы рынка ГКО-ОФЗ



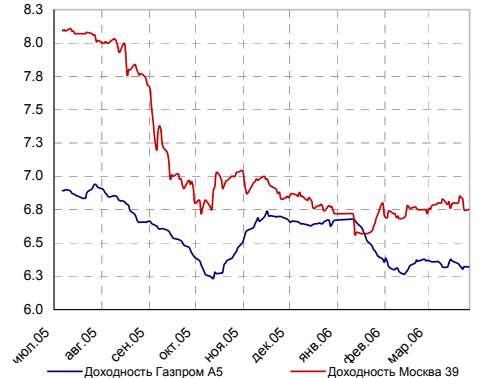
Индикаторы денежного рынка



Доходности России-30 и UST-10



Доходности облигаций Газпрома и Москвы



ИНДИКАТОРЫ ДОЛГОВОГО РЫНКА

Индексы	Значение	Изм-е	Выпуск	Покупка	Продажа	Изм-е	УТМ, %
RUB/USD	27.85	0.0030	↑	ОФЗ 45001	0.00	102.46	0.00 4.95
EUR/USD	1.2035	0.0064	↑	ОФЗ 46001	106.40	106.50	-0.06 6.14
MIBOR, %	4	0.86	↑	ОФЗ 46014	109.34	109.40	0.20 6.74
ОСТАТКИ НА К/С В ЦБ, МЛРД. РУБ.	297.7	-25.7	↓	МГор39-об	110.80	111.30	0.49 6.75
НЕФТЬ (URALS)	57.63	1.02	↑	Мос. обл. 5в	0.00	0.00	0.00 7.08
ЗОЛОТО	560	10.3	↑	КОМИ 7в об	107.00	111.95	0.00 7.83
EMBI+	377.46	0.21	↑	НижгорОбл2	105.01	105.20	0.19 7.28
EMBI+ СПРЕД	201	3	↑	РЖД-07обл	100.85	101.25	-0.20 7.55
EMBI+RUSSIA	424.44	0.24	↑	Евросеть-1	100.50	100.61	-0.05 10.38
EMBI+RUSSIA СПРЕД	110	3	↑	ЦУН 01 обл	100.35	102.00	0.15 10.46
MICEX RCBI	101.15	-0.13%	↓	ЮТК-03 об.	100.21	100.28	0.23 4.12
MICEX ОБЪЕМЫ, МЛН. РУБ.	БИРЖА	РПС	РЕПО	РОССИЯ 30	110.88	111.13	0.23 5.82
КОРПОРАТИВНЫЕ	974.36	6345.76	2451.33	UST 10	98.66	98.70	0.51 4.67
МУНИЦИПАЛЬНЫЕ	150.40	687.99	2782.40	ГАЗПРОМ 13	119.51	120.01	0.01 6.12
ГОСУДАРСТВЕННЫЕ	1648.43			БАНК МОСКВЫ 09	104.59	104.90	0.01 6.51

ВНУТРЕННИЙ ДОЛГОВОЙ РЫНОК

▶ В ПЯТНИЦУ котировки на внутреннем долговом рынке консолидировались на достигнутых ранее уровнях. По итогам торгов котировки наиболее активно торговавшихся облигаций в среднем снизились на 0,03%. Торговая активность в секторе негосударственного долга сохранилась на достаточно высоком уровне. Биржевые обороты сектора составили 8,2 млрд. рублей (8,4 млрд. рублей днем ранее).

▶ Основным событием предстоящей недели, которое во многом определит среднесрочную динамику долговых рынков, станет заседание Комиссии по открытым рынкам ФРС США (FOMC). Ожидается, что во вторник ФРС вновь повысит ставку на 25 пунктов до 4,75% годовых. Однако наиболее важным станет то, как монетарные власти прокомментируют свое решение, т.к. данный комментарий может изменить ожидания инвесторов относительно дальнейших действий ФРС.

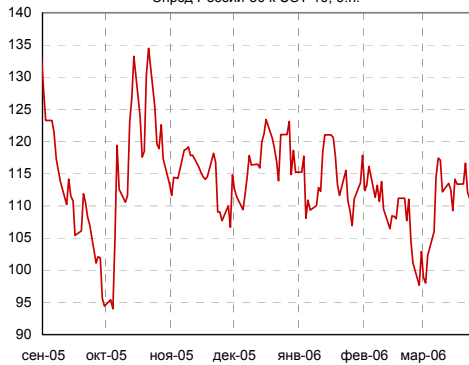
Мы полагаем, что в начале недели торговая активность, как на внешних, так и на внутреннем долговых рынках будет низкой, а изменения котировок будут проходить в узком диапазоне.

Динамика внутреннего долгового рынка во второй половине недели будет определена итогом заседания ФРС. В случае если монетарные власти в своем традиционном комментарии дадут намек на скорое окончание цикла роста процентных ставок, то данная новость будет воспринята участниками рынка как сигнал к началу покупок наиболее качественных активов внутреннего долгового рынка. Однако мы полагаем, что во вторник ФРС, скорее всего, не преподнесет ничего нового. Мы ожидаем, что, как всегда, ФРС ограничится фразой о сохранении «соответствующей» текущим условиям монетарной политики. В этом случае, ожидать существенных перемен на внутреннем долговом рынке не стоит, а краткосрочная динамика рынка будет определяться внутренними факторами.

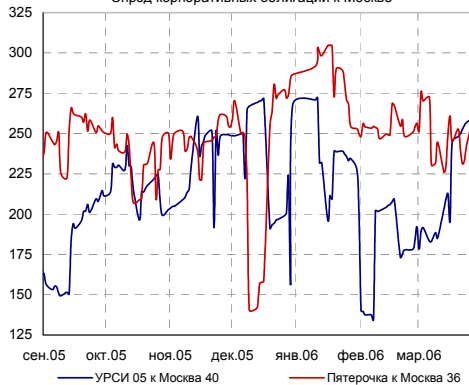
На текущей неделе на первичном рынке настанет «мертвый штиль». Эмитенты в преддверии ухудшения ситуации на денежном рынке не запланировали ни одного размещения, опасаясь возникновения проблем со спросом. Однако, полагая, что конец месяца (конец марта - период, на который приходится пик налоговых платежей) может вызвать ухудшение ситуации на денежном рынке, снижение активности эмитентов не сильно улучшит положение вторичного рынка.

На этом фоне, в краткосрочной перспективе потенциал роста стоимости облигаций снижается. Однако на рынке появляется все больше возможностей для отыгрывания инвестиционных идей. Последние из которых - покупка облигаций «Салют-Энергия» (10,07% годовых), «ЭФКО» 02 (9,82%), Группы

Спрэд России-30 к UST-10, б.п.



Спрэд корпоративных облигаций к Москве



Корпоративный сегмент

Лидеры оборотов

	Обороты, млн. руб. (Биржа + РПС)	Изменение стоимости, %	
ВТБ - 4 об	2499.16	0.00	↑
РЖД-05обл	1143.61	-0.50	↓
ММБ 02обл.	330.00	0.00	↑
РЖД-04обл	230.00	0.07	↑
Зенит 1обл	196.57	0.00	↑
ТрансаэроФ	173.32	0.55	↑
ЮТК-03 об.	138.59	0.23	↑
ЦентрТел-4	101.73	0.10	↑
МегаФонФ01	100.65	-0.09	↓
Трансмаш-1	100.22	0.17	↑

Лидеры роста/падения

Рост, %		Падение, %
2.00	Хлебзвзд28	
0.83	ЛОМО-02 об	
0.77	Татнефть-3	
0.74	МИА-1об	
0.65	МСельПром1	
	МГТС-05 об	-2.60
	ЦНТ-01 обл	-2.43
	НОВАТЭК1об	-1.15
	ПЭФ-Союз-1	-1.00
	Мособлгаз1	-0.95

«ЛСР» (11,3%) и ЦУН «ЛенСпецСМУ» (11,5%), уровни доходностей которых несут в себе премию (более подробно читайте в наших ежедневных обзорах от 20 марта, 22 марта и 24 марта).

ВНЕШНИЕ ДОЛГОВЫЕ РЫНКИ

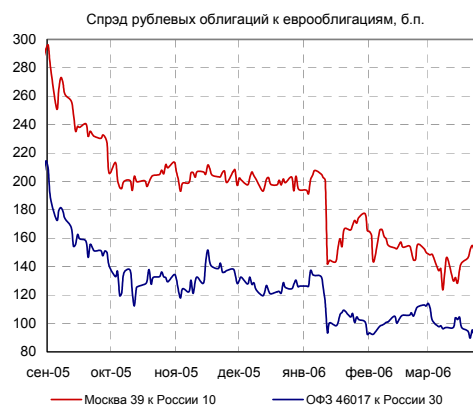
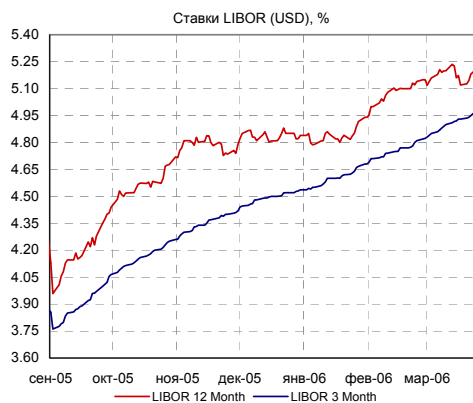
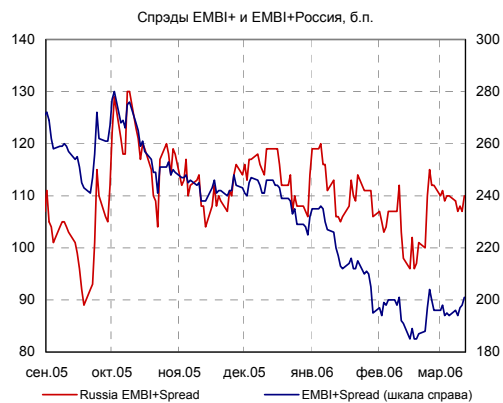
► **US-TREASURIES.** Вышедшая в пятницу статистика по рынку недвижимости добавила позитивных настроений участникам рынка казначейских обязательств. В результате, котировки казначейских бумаг продемонстрировали рост. По итогам дня доходности us-treasuries выросли на 3-6 пунктов, а внутри торгового дня снижение доходностей долгосрочных UST составило 8-10 пунктов. Сегодня с утра доходности 2-х летних us-treasuries составляют 4,73% годовых (-3 б.п.), 10-летних - 4,67% (-6 б.п.), 30-летних - 4,69% (-6 б.п.).

Продажи новых жилых домов. По информации Министерства торговли США, в феврале объем продаж новых жилых домов снизился на 10,5%. Количество проданных новых односемейных домов в составило 1,080 млн. единиц по сравнению с 1,207 млн. в январе. Ранее экономисты ожидали снижение показателя до 1,21 млн. Объем продающихся домов в феврале вырос до 548 тыс. с 528 тыс. в январе.

Статистика по рынку недвижимости в последнее время начинает все чаще демонстрировать сигналы о замедлении активности в секторе. В особенности это касается первичного рынка недвижимости. Отметим, что строительная отрасль делает крупнейший вклад в рост экономики США. Таким образом, замедление активности на рынке недвижимости может стать предвестником общеэкономического замедления.

► В пятницу **РОССИЙСКИЕ ЕВРООБЛИГАЦИИ** повторили динамику базовых активов. По итогам дня котировки еврооблигаций «Россия 30» выросли на 0,23%. Сегодня с утра котировки еврооблигаций «Россия-30» находятся на уровне 110,875/111,125 процентов от номинала. Спрэд «России-30» к десятилетним облигациям США в настоящее время составляет около 112 б.п.

НОВОСТИ ЭМИТЕНТОВ ДОЛГОВОГО РЫНКА

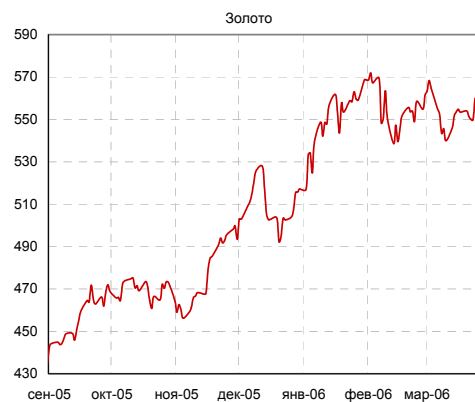
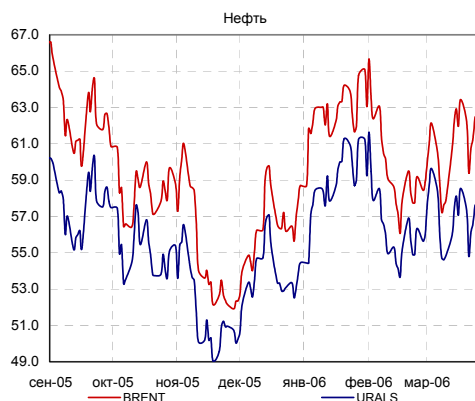
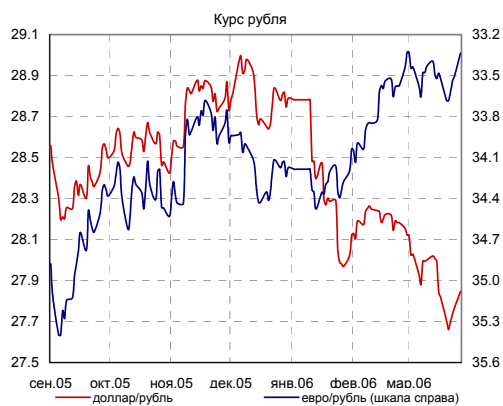


► **ПНК «ИРКУТ»** разместил трехлетние кредитные ноты (CLN) на сумму \$125 млн. По информации агентства «АК&М», книга заявок будет закрыта в пятницу вечером. Спрос на выпуск составил около \$500 млн. В процессе сбора заявок ориентир по доходности был снижен до 8,25% с 8,5% годовых, а объем займа увеличен с ранее планировавшихся \$100 млн. CLN выпущены через SPV-компанию Moscow River B.V.

► **ИНТЕГРА.** Ставка первого купона по облигациям ООО «Интегра Финанс» на сумму 2 млрд. рублей установлена в размере 10,50% годовых, что соответствует эффективной доходности к погашению на уровне 10,78% годовых. В ходе размещения были поданы 80 заявок инвесторов на сумму 2,2 млрд. рублей.

► **УФА.** Standard & Poor's повысило долгосрочные кредитные рейтинги по обязательствам в иностранной и национальной валюте города Уфы с «В» до «В+». Прогноз изменения рейтинга — «Стабильный». Рейтинг по национальной шкале повышен с «ruA-» до «ruA+».

► **РОСТВЕРТОЛ.** ОАО «Роствертол» утвердило решение о выпуске трехлетних облигаций первой серии на сумму 800 млн. рублей.



КАЛЕНДАРЬ СОБЫТИЙ НА ДОЛГОВОМ РЫНКЕ

СЕГОДНЯ	Очередное заседание комиссии FOMC. Рассмотрение вопроса об изменении учетной ставки.
28 мар 06	
14 апр 06	Выходной день в США (Пасха - Good Friday).
11 апр 06	"Двигатели 2006". 9-ый Международный Салон. Москва, ВВЦ
15 апр 06	

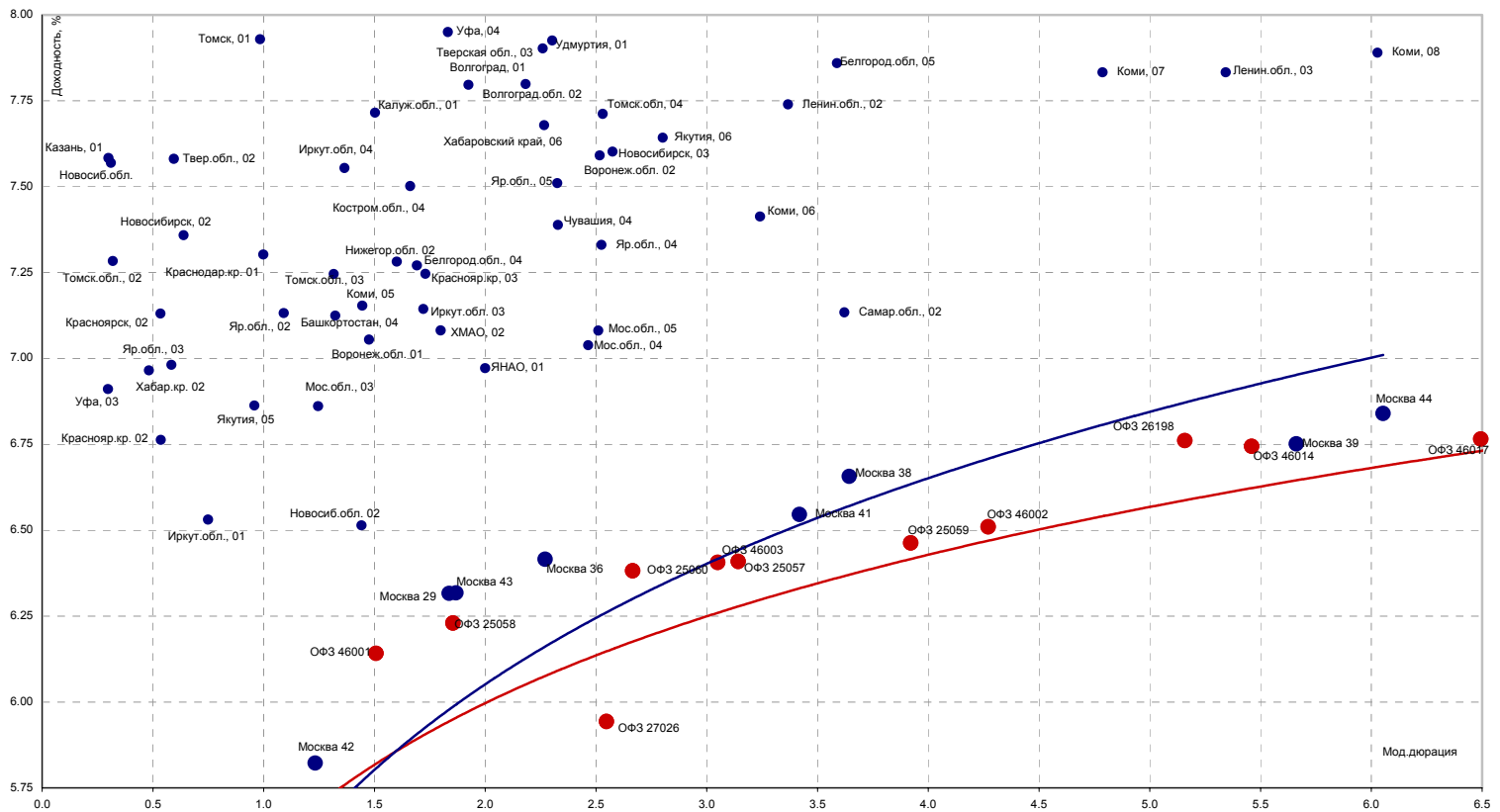
КАЛЕНДАРЬ ПЕРВИЧНОГО РЫНКА

Дата	Эмитент, серия выпуска	Объем, млн.	Срок обращения
СЕГОДНЯ			
4 апр 06	Башкирэнерго, 03	1 500	5 лет/ 3 года
13 апр 06	Дикая Орхидея, 01	1 000	3 года/ год
19 апр 06	Элемтэ ИК, 02	600	4 года/ год

СТАТИСТИКА США

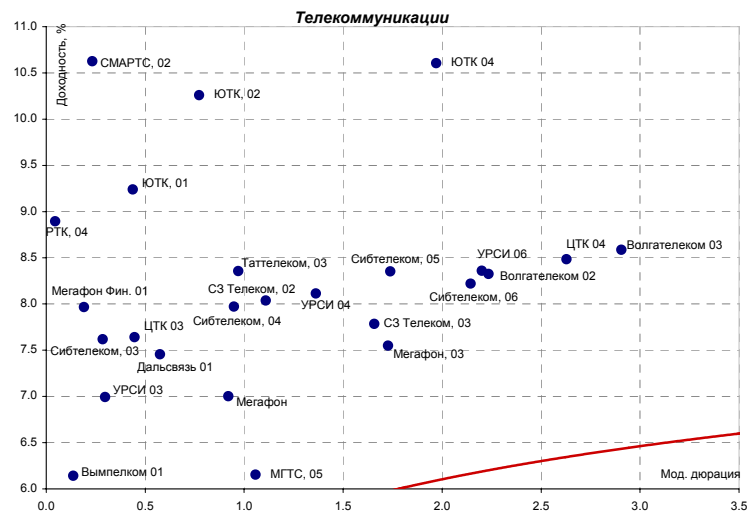
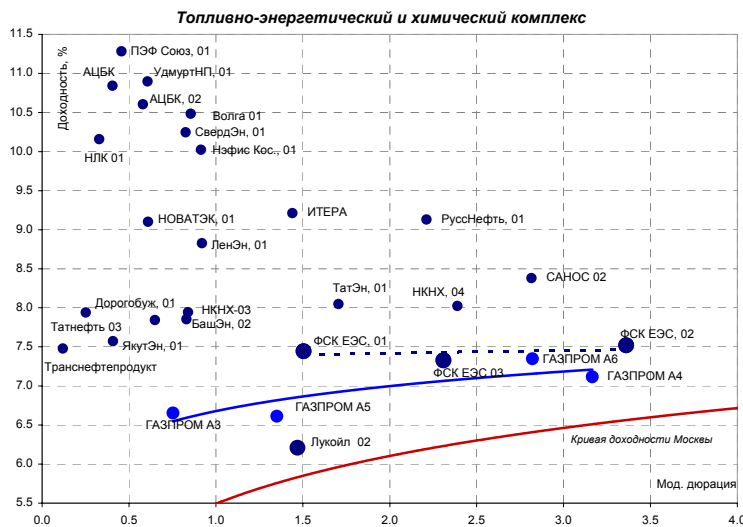
Дата	Показатель	Посл. период	Ожидаемое значение	Прошрое значение	Фактическое значение
10 мар 06	Статистика рынка труда - Число новых рабочих мест (Non-farm payrolls)	фев.06	200 000	193 000	243 000
10 мар 06	Статистика рынка труда - Уровень безработицы (Unemployment)	фев.06	4.80%	4.70%	4.80%
10 мар 06	Дефицит федерального бюджета, млрд. долл.	фев.06	120.00	113.94	119.20
14 мар 06	Дефицит счета текущих операций (Current-account deficit), млрд. долл.	4 кв. 04	217.75	185.43	224.88
14 мар 06	Розничные продажи (Retail sales), m-t-m	фев.06	-0.80%	2.90%	-1.30%
14 мар 06	Retail sales, исключая автомобили, m-t-m	фев.06	-0.40%	2.60%	-0.40%
15 мар 06	Счет движения капитала (Capital Net Flow), млрд. долл.	янв.06	65.0	53.80	66.0
15 мар 06	Импортные цены	фев.06	-0.50%	1.30%	-0.70%
15 мар 06	Экспортные цены	фев.06	0.20%	0.70%	0.00%
16 мар 06	Инфляция - Индекс потребительских цен (CPI)	фев.06	0.10%	0.70%	0.10%
16 мар 06	Инфляция, без учета цен на энергоносители и продовольствие (core CPI)	фев.06	0.20%	0.20%	0.10%
16 мар 06	Real Earnings	фев.06	-	-0.20%	0.00%
21 мар 06	Инфляция в промышленном секторе (PPI)	фев.06	-0.20%	0.30%	-1.40%
21 мар 06	Инфляция - Core PPI (очищенная от влияния цен на продовольствие и энергетику)	фев.06	0.10%	0.40%	0.30%
24 мар 06	Статистика продаж новых домов (New Home sales), млн. ед.	фев.06	1 210.0	1 207.0	1 080.0

Кривая доходности субфедеральных и муниципальных облигаций



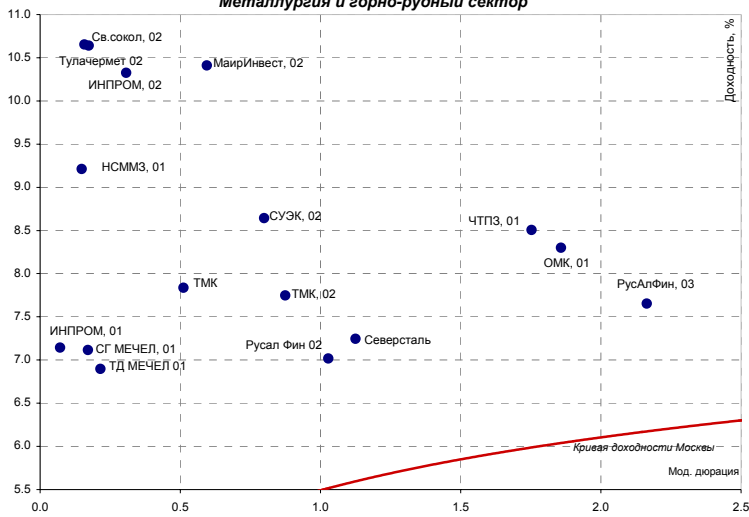
Источники: REUTERS, расчеты Банка Москвы

Кривые доходностей корпоративных облигаций

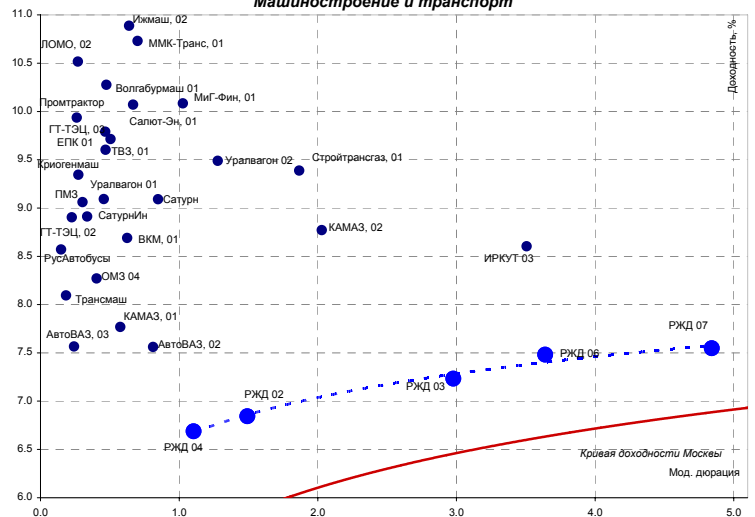


Источники: REUTERS, расчеты Банка Москвы

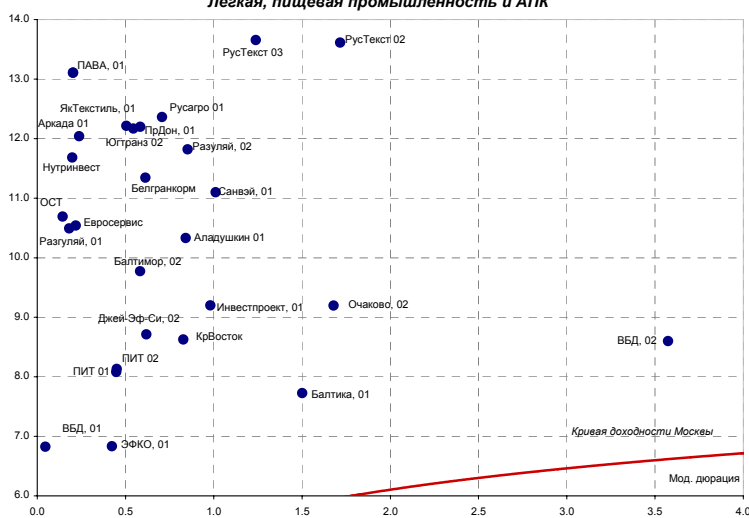
Металлургия и горно-рудный сектор



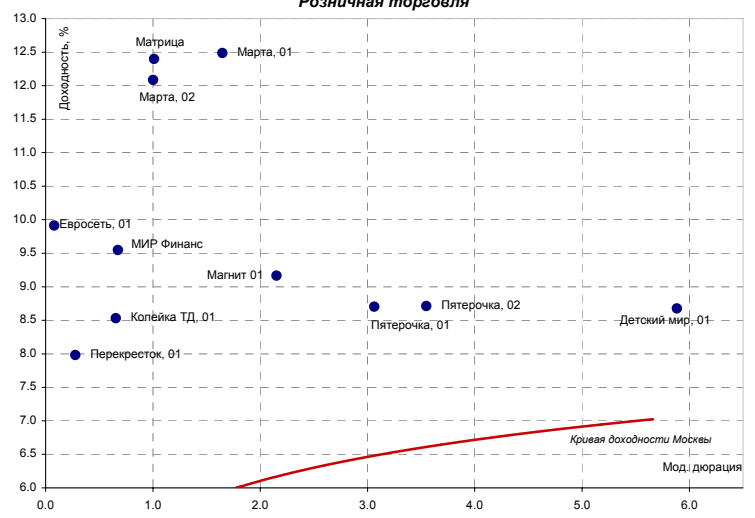
Машиностроение и транспорт



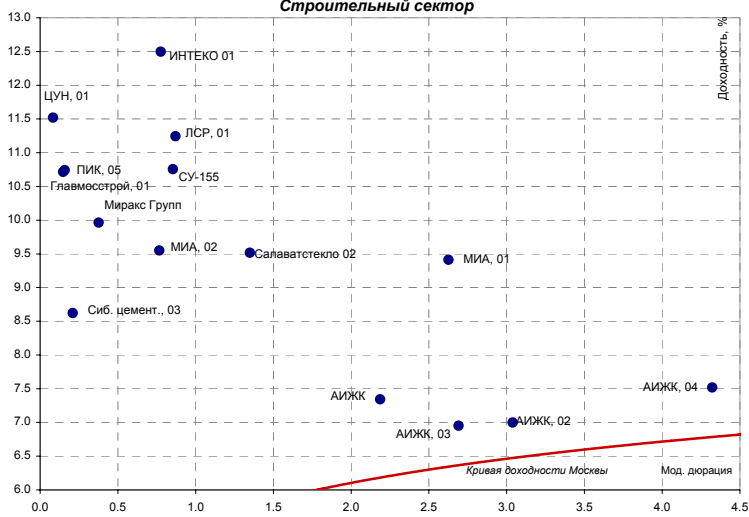
Легкая, пищевая промышленность и АПК



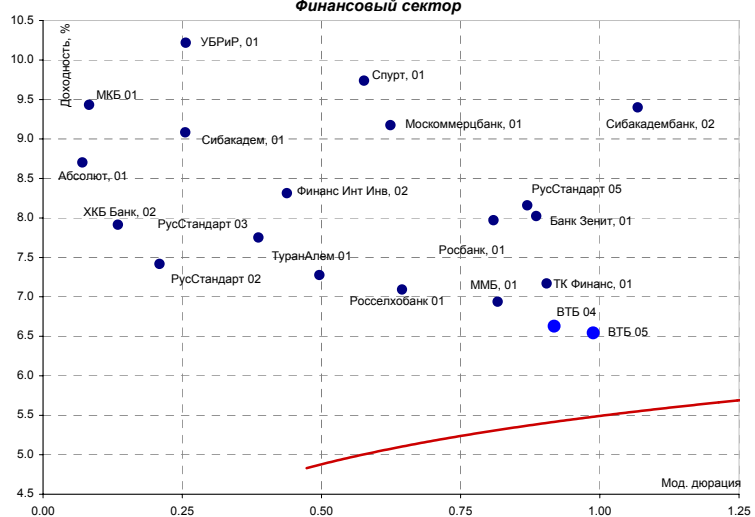
Розничная торговля



Строительный сектор

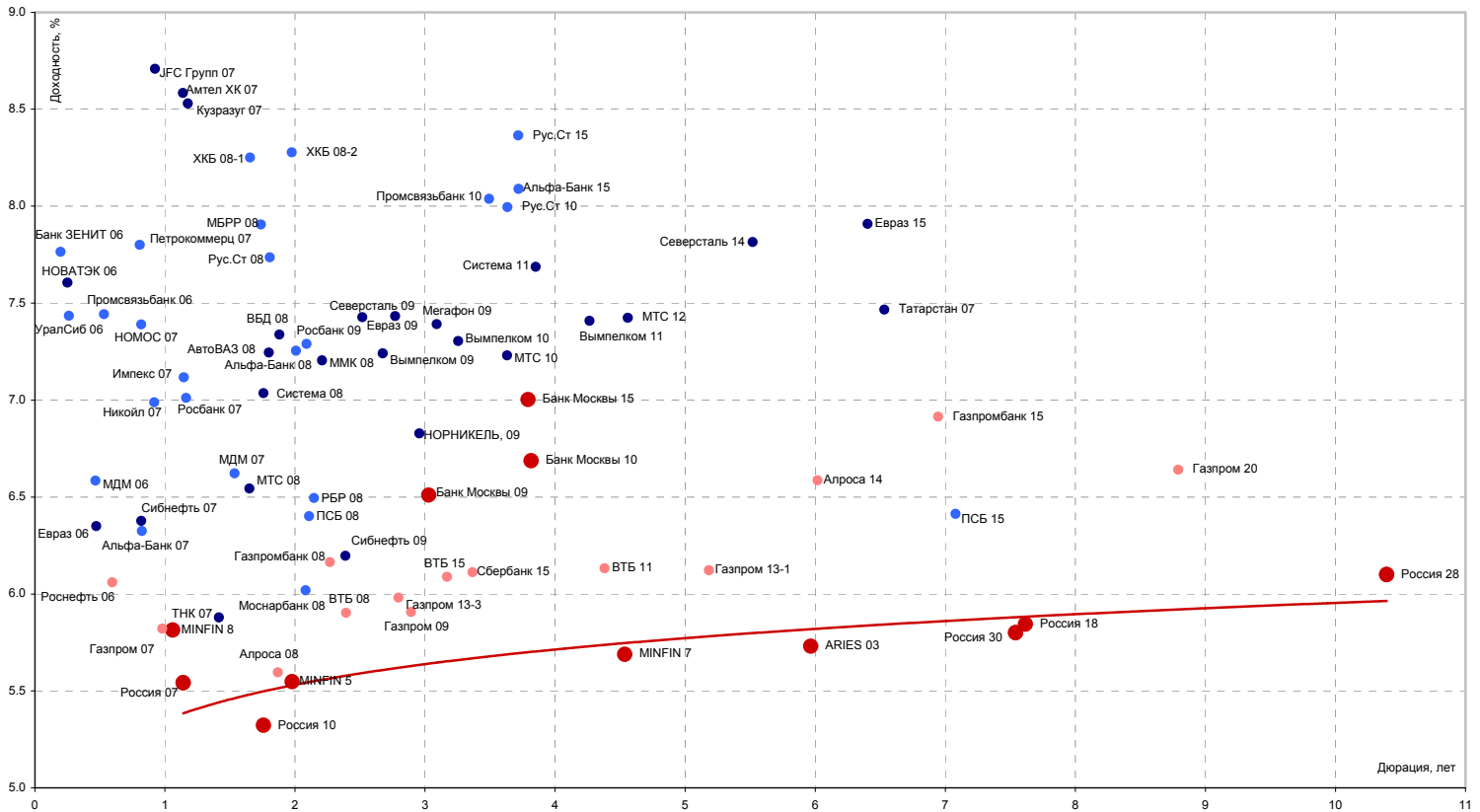


Финансовый сектор

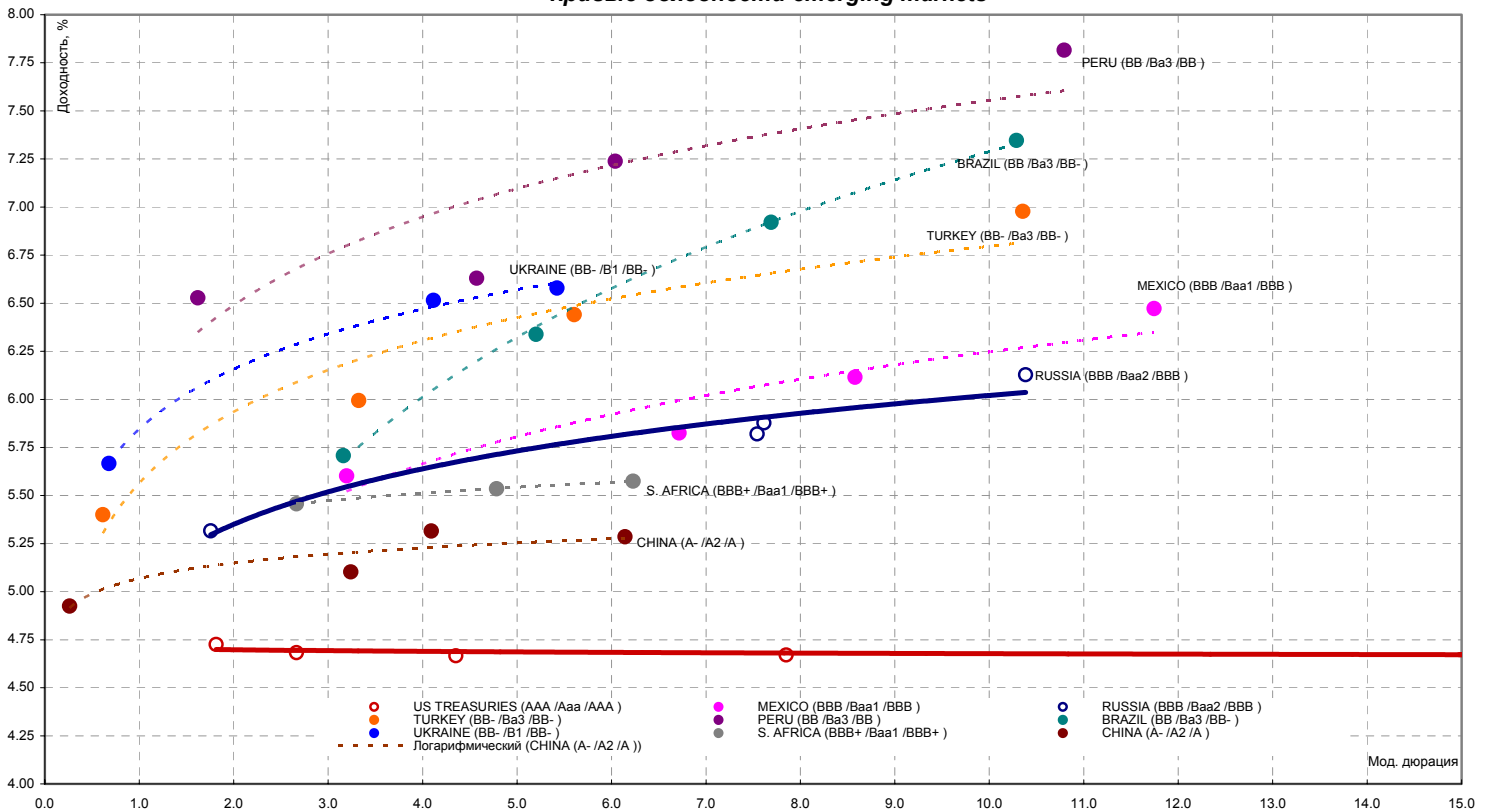


Источники: REUTERS, расчеты Банка Москвы

Кривая доходности российских еврооблигаций



Кривые доходности emerging markets



Источники: REUTERS

ЭМИТЕНТЫ	ОБЪЕМЫ		ПОГАШЕНИЕ/ ВЫКУП			ЦЕНА		ИЗМЕНЕНИЕ,%			ДОХОДНОСТЬ,%			ДЮРАЦИЯ			
	Оборот млн. руб.	Объем, млн. руб.	Купон,%	Погашение	Оферта	Дней до погашения	Покупка	Продажа	день	неделя	месяц	НКД	Текущая	К погаш.	К оферте	Дюр. лет.	Мод. дюр
Итоги торгов государственными облигациями																	
ОБР 02	0.0	-	-	23.06.2009	15.09.2006	1187	97.50	97.73	-0.10	-2.03	0.33	-	-	0.74	5.13	0.48	0.46
ОБР 03	0.0	-	-	22.09.2009	15.06.2006	1278	0.00	98.92	0.02	0.05	0.22	-	-	0.30	4.79	0.23	0.22
ОФЗ 25057	2.5	40817	7.40	20.01.2010	-	1398	103.85	103.99	0.05	0.05	0.00	11.76	7.13	6.41	-	3.34	3.14
ОФЗ 25058	30.1	40655	6.30	30.04.2008	-	768	100.40	100.44	0.06	0.20	0.05	8.80	6.27	6.23	-	1.97	1.86
ОФЗ 25059	30.0	8985	6.10	19.01.2011	-	1762	98.99	99.27	0.32	0.00	-0.03	9.69	6.15	6.46	-	4.17	3.92
ОФЗ 25060	0.0	14898	5.80	29.04.2009	-	1132	98.50	98.94	0.00	-0.07	-	8.10	5.87	6.38	-	2.84	2.67
ОФЗ 26198	12.7	42117	6.00	02.11.2012	-	2415	95.95	96.00	0.00	0.46	-0.53	23.01	6.25	6.76	-	5.51	5.16
ОФЗ 27019	0.0	8800	10.00	18.07.2007	-	481	105.20	105.80	0.00	0.00	0.05	17.81	9.40	5.01	-	1.25	1.19
ОФЗ 27020	0.0	8800	10.00	08.08.2007	-	502	105.45	0.00	0.00	0.00	0.19	12.05	9.43	5.48	-	1.31	1.24
ОФЗ 27024	10.0	15001	7.00	19.04.2006	-	26	100.16	100.35	0.12	0.00	-0.18	12.47	6.98	1.98	-	0.07	0.07
ОФЗ 27025	8.0	25806	7.00	13.06.2007	-	446	101.15	101.30	0.00	0.00	-0.20	1.73	6.92	5.69	-	1.18	1.12
ОФЗ 27026	0.0	16000	7.50	11.03.2009	-	1083	101.50	102.58	0.00	0.96	0.52	1.85	7.30	5.94	-	2.70	2.55
ОФЗ 45001	0.0	18904	10.00	15.11.2006	-	236	0.00	102.46	0.00	0.00	0.39	5.07	9.80	4.95	-	0.39	0.37
ОФЗ 45002	0.0	2760	10.00	02.08.2006	-	131	101.70	101.90	0.00	-0.20	-0.47	4.19	9.80	4.28	-	0.36	0.34
ОФЗ 46001	10.6	60000	10.00	10.09.2008	-	901	106.40	106.50	-0.05	0.09	-0.17	2.47	9.39	6.14	-	1.60	1.51
ОФЗ 46002	38.2	62000	10.00	08.08.2012	-	2329	110.77	110.85	0.00	0.27	0.18	10.14	9.03	6.51	-	4.55	4.27
ОФЗ 46003	2.3	37298	10.00	14.07.2010	-	1573	112.15	112.50	0.00	0.40	-0.49	17.81	8.90	6.41	-	3.25	3.05
ОФЗ 46005	832.6	27477	0.00	09.01.2019	-	4674	44.85	45.40	-0.22	-0.56	0.85	0.00	0.00	6.75	-	12.09	11.33
ОФЗ 46014	38.7	58290	10.00	29.08.2018	-	4541	109.34	109.40	0.18	0.36	-0.63	2.47	9.14	6.74	-	5.83	5.46
ОФЗ 46017	86.0	49967	9.00	03.08.2016	-	3785	106.11	106.30	0.05	0.43	-0.64	9.12	8.47	6.77	-	6.93	6.49
ОФЗ 46018	546.0	40936	9.50	24.11.2021	-	5724	110.43	110.55	0.00	0.26	-0.58	2.34	8.60	6.86	-	8.81	8.25
ОФЗ 46020	0.6	7913	6.95	06.02.2036	-	10911	100.40	100.50	0.00	0.55	0.00	7.05	6.92	6.99	-	12.85	12.01
Всего	1101.9	538575															

Источники: REUTERS, расчеты Банка Москвы

ЭМИТЕНТЫ	ОБЪЕМЫ		ПОГАШЕНИЕ/ ВЫКУП		Оферта	Дней до погашения	ЦЕНА		ИЗМЕНЕНИЕ,%			ДОХОДНОСТЬ,%			ДЮРАЦИЯ		
	Оборот млн. руб.	Объем млн. руб.	Купон,%	Погашение			Покупка	Продажа	день	неделя	месяц	НКД	Текущая	К погаш.	К оферте	Дюр. лет.	Мод. дюр
Итоги торгов муниципальными облигациями																	
Волгоград, 01	0.00	400	10.20	17.07.2008	-	846	103.80	104.20	0.00	-0.01	-0.19	17.61	9.79	7.80	-	2.07	1.92
Казань, 01	0.00	750	10.50	21.07.2006	-	119	100.95	101.05	0.00	-0.01	-0.19	18.12	10.40	7.58	-	0.32	0.30
Казань, 02	0.41	1000	10.00	11.04.2007	-	383	102.30	102.39	1.29	1.28	1.10	17.26	9.78	7.29	-	0.79	0.74
Красноярск, 02	0.00	630	12.50	27.10.2006	-	217	103.13	103.50	0.00	-0.24	0.27	19.86	12.11	7.13	-	0.57	0.53
Новосибирск, 02	0.62	1500	12.00	07.12.2006	-	258	103.20	103.30	-0.10	-0.10	0.01	5.59	11.62	7.36	-	0.69	0.64
Новосибирск, 03	4.74	1000	13.00	14.07.2009	-	1208	114.15	114.80	-0.57	-0.43	0.26	26.36	11.38	7.60	-	2.77	2.58
Томск, 01	0.00	300	12.00	22.11.2007	-	608	104.50	0.00	0.00	-3.24	0.00	6.67	11.48	7.93	-	1.06	0.98
Уфа, 03	0.00	400	10.03	18.07.2006	-	116	100.67	100.85	0.00	0.00	-0.35	18.13	9.93	6.91	-	0.32	0.30
Уфа, 04	4.09	500	10.03	03.06.2008	-	802	104.25	114.27	0.12	0.16	-0.27	29.67	9.60	7.95	-	1.98	1.83
Итоги торгов субфедеральными облигациями																	
Башкортостан, 04	0.00	500	8.02	13.09.2007	-	538	0.00	0.00	0.00	-0.05	0.05	1.76	7.91	7.12	-	1.42	1.32
Белгородская обл., 04	0.00	320	14.50	29.04.2008	-	767	0.00	0.00	0.00	0.00	-0.53	58.00	12.86	7.27	-	1.81	1.69
Белгородская обл, 31001	0.00	2000	8.38	10.11.2010	-	1692	102.65	103.15	0.00	0.24	0.00	8.49	8.15	7.86	-	3.87	3.59
Волгоградская обл.	0.00	400	11.99	14.05.2006	-	51	0.00	101.19	0.00	0.00	-0.10	4.43	11.87	4.01	-	0.13	0.12
Волгоградская обл., 01	0.00	600	13.00	11.06.2009	-	1175	0.00	116.79	0.00	-1.48	0.14	35.26	11.13	3.69	-	2.02	1.95
Волгоградская обл. 35001	0.55	700	13.00	17.06.2010	-	1546	109.00	0.00	0.00	-0.91	-0.18	32.77	11.93	7.80	-	2.35	2.18
Воронежская обл. 01	0.77	600	13.00	15.12.2007	-	631	109.60	110.20	-0.36	0.12	0.00	3.21	11.83	7.05	-	1.58	1.48
Воронежская обл. 02	1.14	500	13.00	18.06.2009	-	1182	114.00	114.80	-0.88	0.45	-0.16	35.26	11.40	7.59	-	2.71	2.52
Иркутская обл., 01	0.00	700	10.50	22.07.2007	-	485	102.10	102.40	0.00	0.00	-0.33	13.09	10.19	6.53	-	0.80	0.75
Иркутская обл., 02	0.00	750	10.00	07.09.2006	-	167	101.10	101.24	0.00	0.02	-0.79	2.79	9.91	8.09	-	0.45	0.42
Иркутская обл. 31001	0.00	1500	10.00	17.12.2009	-	1364	103.50	0.00	0.00	0.00	-0.13	0.27	9.58	7.14	-	1.84	1.72
Иркутская обл, 31002	1.11	900	8.50	23.10.2008	-	944	100.80	101.10	-0.12	0.40	-0.17	24.68	8.42	7.55	-	1.47	1.36
Калужская обл., 01	0.00	300	10.00	24.12.2007	-	640	0.00	0.00	0.00	0.00	0.00	24.66	9.71	7.72	-	1.62	1.50
Кировская обл, 01	0.00	400	8.39	22.12.2008	-	1004	101.00	101.50	0.00	0.00	0.39	0.46	8.28	12.23	-	1.64	1.46
Коми, 05	0.00	500	14.00	24.12.2007	-	640	109.21	110.34	0.00	0.87	-0.13	34.52	12.66	7.15	-	1.55	1.45
Коми, 06	0.00	700	14.00	14.10.2010	-	1665	118.50	120.00	0.00	-0.63	1.89	61.75	11.73	7.41	-	3.48	3.24
Коми, 07	0.00	1000	12.00	22.11.2013	-	2800	107.00	111.95	0.00	1.58	0.36	39.78	10.99	7.83	-	5.16	4.79
Коми, 08	0.00	1000	9.00	03.12.2015	-	3541	98.56	99.25	0.15	-0.66	-0.73	4.44	9.09	7.89	-	6.50	6.03
Костромская обл., 04	0.03	800	12.00	11.03.2008	-	718	107.25	107.70	-0.18	-0.69	0.65	3.29	11.15	7.50	-	1.79	1.66
Красноярский край, 02	1.75	1500	10.95	26.10.2006	-	216	102.22	102.50	0.05	0.01	-0.13	18.00	10.68	6.76	-	0.57	0.54
Красноярский кр, 34003	0.00	3000	7.00	01.10.2008	-	922	99.00	99.35	0.35	0.81	0.15	32.60	7.05	7.25	-	1.86	1.73
Краснодарский край, 01	0.00	1000	10.50	15.05.2007	-	417	103.01	103.30	0.00	0.10	-0.29	37.11	10.18	7.30	-	1.07	1.00
Ленинградская обл., 02	0.00	800	14.01	08.12.2010	-	1720	0.00	0.00	0.00	0.00	0.28	38.00	11.21	7.74	-	3.63	3.37
Ленинградская обл. 03	0.00	1300	13.50	05.12.2014	-	3178	120.00	134.95	0.00	3.49	-0.38	36.25	10.47	7.83	-	5.76	5.34
Московская обл., 03	15.85	1000	11.00	19.08.2007	-	513	105.56	105.75	-0.09	0.18	-0.79	9.95	10.42	6.86	-	1.33	1.25
Московская обл., 05	0.00	12000	10.00	30.03.2010	-	1467	0.00	0.00	0.00	0.32	-0.78	35.14	9.22	7.08	-	2.69	2.51
Московская обл., 04	0.00	9600	11.00	21.04.2009	-	1124	111.35	111.50	0.00	0.39	-0.38	17.78	9.87	7.04	-	2.64	2.47
Нижегородская обл. 01	0.00	1000	11.80	01.11.2006	-	222	102.41	102.70	0.00	0.10	-0.43	16.49	11.53	8.11	-	0.59	0.54
Нижегородская обл. 02	1.66	2500	10.49	02.11.2008	-	954	105.01	105.20	0.18	0.27	-0.14	40.52	9.97	7.28	-	1.72	1.60
Новосибирская обл.	1.02	1500	13.50	27.07.2006	-	125	102.01	102.19	-0.02	-0.10	-0.10	20.34	13.23	7.57	-	0.33	0.31
Новосибирская обл. 02	0.49	2000	13.30	29.11.2007	-	615	108.10	110.30	1.69	-0.36	0.18	8.02	11.98	6.51	-	1.54	1.44
Новосибирская обл. 03	0.03	2500	9.00	15.12.2009	-	1362	101.60	101.79	-0.38	0.02	0.59	0.74	8.86	8.03	-	2.55	2.36
Самарская обл., 01	0.00	2370	12.00	04.07.2006	-	102	0.00	0.00	0.00	-0.24	0.09	26.30	11.43	-5.44	-	0.27	0.29
Самарская обл., 02	0.00	2000	6.82	09.09.2010	-	1630	99.35	100.00	0.00	-0.10	0.00	1.49	6.85	7.13	-	3.88	3.62
Тверская обл., 02	0.00	1000	16.90	23.11.2006	-	244	106.17	106.77	0.00	-0.37	-0.30	13.43	15.92	7.58	-	0.64	0.59
Тверская обл., 03	0.03	800	7.95	30.11.2008	-	982	100.65	100.90	0.05	0.70	0.05	4.79	7.90	7.90	-	2.44	2.26
Томская обл., 02	0.00	500	11.00	27.07.2006	-	125	0.00	0.00	0.00	-0.93	-3.70	17.18	10.87	7.28	-	0.34	0.32
Томская обл., 03	0.00	600	11.00	13.10.2007	-	568	104.40	104.70	0.00	0.24	-0.35	48.82	10.51	7.25	-	1.41	1.32
Томская обл, 34026	0.30	900	9.00	09.11.2009	-	1326	100.00	100.47	-0.10	0.05	0.05	33.29	8.99	7.71	-	2.73	2.53
Удмуртская респ. 01	0.00	1000	8.20	27.12.2008	-	1009	100.95	101.05	0.00	0.00	-0.25	19.55	8.12	7.93	-	2.49	2.30
Хабаровский край, 02	0.31	700	11.00	05.10.2006	-	195	101.40	101.70	-0.10	0.15	-0.15	23.51	10.82	6.97	-	0.52	0.48
Хабаровский край, 06	0.30	1000	9.00	24.11.2009	-	1341	100.75	101.15	0.10	0.12	0.07	29.59	8.90	7.68	-	2.44	2.27
ХМАО, 02	0.57	5000	12.00	27.05.2008	-	795	109.00	112.50	-0.05	0.00	0.00	38.79	10.91	7.08	-	1.93	1.80
Чувашия, 03	1.50	500	9.50	13.04.2007	-	385	100.00	0.00	-2.44	0.06	-0.58	18.74	9.50	9.84	-	1.00	0.91
Чувашия, 04	0.00	750	12.33	27.03.2009	-	1099	0.00	0.00	0.00	-0.13	0.43	60.47	10.86	7.39	-	2.50	2.33
Якутия, 03	0.00	800	12.00	17.06.2008	-	816	108.25	109.63	0.00	0.95	-0.97	0.99	11.10	8.25	-	2.00	1.85
Якутия, 05	0.00	2000	9.00	21.04.2007	-	393	101.10	102.00	0.00	0.34	-0.10	15.78	8.83	6.86	-	1.02	0.96
Якутия, 06	10.25	2000	10.00	13.05.2010	-	1511	107.65	108.00	0.01	-0.14	-0.05	9.86	9.27	7.64	-	3.02	2.80
ЯНАО, 01	0.54	1800	11.00	03.08.2008	-	863	106.82	107.35	0.33	-0.14	-0.14	14.16	10.27	6.97	-	2.14	2.00
Ярославская обл., 02	0.00	1000	13.28	03.07.2007	-	466	107.15	107.50	0.00	0.28	-0.46	29.11	12.39	7.13	-	1.17	1.09
Ярославская обл., 03	2.17	1000	12.00	17.11.2006	-	238	102.80	103.25	0.03	0.19	0.03	29.23	11.63	6.98	-	0.62	0.58
Ярославская обл., 04	0.00	1000	11.00	26.05.2009	-	1159	108.90	109.20	0.00	-0.55	0.28	36.47	10.10	7.33	-	2.71	2.52
Ярославская обл., 05	0.00	500	8.00	30.12.2008	-</												

ЭМИТЕНТЫ	ОБЪЕМЫ		ПОГАШЕНИЕ/ ВЫКУП			ЦЕНА		ИЗМЕНЕНИЕ, %			ДОХОДНОСТЬ, %			ДЮРАЦИЯ			
	Оборот, млн. руб.	Объем, млрд. руб.	Купон, %	Погашение	Оферта	Дней до погашения	Покупка	Продажа	день	неделя	месяц	НКД	Текущая	К погаш.	К оферте	Дюр. лет.	Мод. дюр.
Итоги торгов корпоративными облигациями																	
Нефть и газ																	
ГАЗПРОМ АЗ	30.37	10000	8.11	18.01.2007	-	300	100.81	101.85	-0.47	0.20	0.88	13	8.01	6.65	-	0.80	0.75
ГАЗПРОМ А4	1.64	5000	8.22	10.02.2010	-	1419	104.00	104.30	-0.10	0.39	-0.28	8	7.90	7.12	-	3.39	3.17
ГАЗПРОМ А5	10.16	5000	7.58	09.10.2007	-	564	101.55	102.75	-0.44	0.00	-0.20	34	7.46	6.61	-	1.44	1.35
ГАЗПРОМ А6	0.00	5000	7.22	06.08.2009	-	1231	99.93	100.10	-0.02	0.45	-0.54	9	7.22	7.35	-	3.03	2.82
НГК ИТЕРА	0.00	2000	9.75	07.12.2007	-	623	101.15	101.28	0.00	0.27	0.25	29	9.64	9.21	-	1.57	1.44
Лукойл 02	0.00	6000	7.15	17.11.2009	20.11.2007	1334	101.01	101.89	0.00	0.30	-0.31	24	7.04	-	6.21	1.56	1.47
НОВАТЭК, 01	17.15	1000	9.40	30.11.2006	-	251	100.30	0.00	-1.13	0.88	-0.05	29	9.37	9.10	-	0.67	0.61
РуссНефть, 01	6.04	7000	9.25	10.12.2010	12.12.2008	1722	100.75	100.99	-0.09	0.18	0.60	25	9.18	-	9.13	2.41	2.21
Татнефть 03	0.00	1500	12.00	01.07.2006	-	99	101.02	101.22	0.77	0.60	-0.69	28	11.88	7.94	-	0.27	0.25
Химия и нефтехимия																	
АЦБК-Инвест, 02	0.00	500	11.80	20.05.2008	21.11.2006	788	100.25	102.50	0.00	0.00	0.50	10	11.68	-	10.61	0.64	0.58
Дорогобуж, 01	0.00	900	9.90	11.06.2008	13.12.2006	810	100.49	101.50	0.00	0.40	-0.85	27	9.75	-	7.84	0.70	0.65
Марийский НПЗ, 01	0.11	800	12.40	16.12.2008	19.06.2007	998	100.45	100.60	-0.15	-0.20	0.70	32	12.34	-	12.32	1.15	1.03
НИКОСХИМ, 01	0.32	750	14.00	14.12.2006	-	265	101.21	101.46	0.14	0.24	-0.67	38	13.83	12.52	-	0.69	0.62
НКНХ-03	0.00	2000	8.00	01.09.2007	-	526	0.00	0.00	0.00	0.00	0.00	4	7.98	7.94	-	0.91	0.84
НКНХ, 04	0.00	1500	9.99	26.03.2012	02.04.2009	2194	0.00	0.00	0.00	-2.71	-0.24	47	9.46	-	8.02	2.58	2.39
Нэфис Косметикс, 01	0.50	400	10.50	22.04.2007	-	394	100.40	100.70	0.30	0.00	0.00	44	10.43	10.02	-	1.01	0.91
САНОС 02	0.00	3000	10.00	10.11.2009	13.11.2007	1327	105.31	105.40	0.00	0.33	-0.14	35	9.48	8.38	-	3.05	2.82
УдмуртНП, 01	2.99	1500	9.50	01.09.2008	01.12.2006	892	99.20	99.35	0.00	0.30	0.55	6	9.56	-	10.90	0.67	0.61
Электроэнергетика																	
Башкирэнерго, 02	0.52	500	9.50	22.02.2007	-	335	0.00	101.60	0.00	0.00	0.05	8	9.35	7.85	-	0.90	0.83
Ленэнерго, 01	0.00	3000	10.25	19.04.2007	-	391	101.30	106.96	0.00	0.05	0.15	44	10.09	8.83	-	1.00	0.92
Свердловэнерго, 01	0.00	500	11.50	01.03.2007	-	342	101.20	101.55	0.00	0.20	0.20	7	11.35	10.25	10.25	0.91	0.83
Татэнерго, 01	0.00	1500	9.65	13.03.2008	-	720	102.85	103.20	0.00	-0.44	-0.29	2	9.36	8.05	-	1.84	1.70
ФСК ЕЭС, 01	0.00	5000	8.80	18.12.2007	-	634	102.90	103.20	0.00	0.24	-0.31	23	8.60	7.44	-	1.62	1.50
ФСК ЕЭС, 02	6.19	7000	8.25	22.06.2010	-	1551	103.05	103.15	0.10	0.39	-0.07	20	8.00	7.52	-	3.61	3.36
ФСК ЕЭС 03	4.99	7000	7.10	12.12.2008	-	994	99.61	99.75	0.05	0.88	-0.05	19	7.12	7.33	-	2.48	2.31
Якутскэнерго, 01	0.00	400	14.00	31.08.2006	-	160	0.00	0.00	0.00	-0.29	-0.48	8	13.63	7.57	-	0.44	0.41
Связь																	
Волгателеком 03	2.00	2300	8.50	30.11.2010	-	1712	100.26	100.55	-0.29	0.25	0.93	25	8.48	8.59	-	3.16	2.91
Волгателеком 02	0.00	3000	8.20	30.11.2010	04.12.2008	1712	99.85	100.15	0.00	0.50	0.25	24	8.20	-	8.33	2.42	2.23
Вымпелком 01	0.00	3000	9.90	16.05.2006	-	53	100.30	0.00	0.00	0.01	0.79	35	9.85	6.14	-	0.15	0.14
МГТС 04	10.04	1000	10.00	22.04.2009	26.04.2006	1125	100.35	100.70	0.05	2.30	-0.03	41	9.97	-	5.87	0.09	0.09
МГТС, 05	0.22	1500	8.30	25.05.2010	29.05.2007	1523	101.00	102.50	-2.47	0.00	-0.28	26	8.10	-	6.15	1.12	1.06
Мегафон Финас 01	0.10	1500	11.50	07.06.2006	-	75	100.75	100.95	-0.09	0.05	-0.21	34	11.42	7.97	-	0.21	0.19
Мегафон	0.00	1500	9.28	11.04.2007	-	383	0.00	0.00	0.00	-0.10	0.44	41	9.06	7.00	-	0.99	0.92
Мегафон, 03	0.89	3000	9.25	15.04.2008	-	753	103.40	103.55	0.00	0.24	1.02	40	8.94	7.55	-	1.86	1.73
РТК-ЛИЗИНГ, 04	0.43	2250	9.69	08.04.2008	11.04.2006	39546	100.03	100.10	-0.01	-0.04	0.00	37	9.69	-	8.90	0.05	0.05
Сибирьтелеком 03	0.00	1530	14.50	14.07.2006	-	112	102.10	102.20	0.00	0.04	-0.58	28	14.22	7.62	-	0.31	0.29
Сибирьтелеком, 04	3.73	2000	12.50	05.07.2007	-	468	105.50	105.75	-0.14	0.24	-0.52	27	11.85	8.04	-	1.20	1.11
Сибирьтелеком, 05	0.05	3000	9.20	25.04.2008	-	763	101.90	102.10	-0.28	0.22	-0.44	37	9.03	8.35	-	1.88	1.74
Сибирьтелеком, 06	14.92	2000	7.85	16.09.2010	23.09.2008	1637	99.00	99.70	-0.15	0.00	-0.35	0	7.89	-	8.22	2.32	2.14
СЗ Телеком, 02	0.00	1500	7.50	03.10.2007	-	558	98.01	99.79	0.00	-0.50	-0.45	16	7.52	7.97	-	1.02	0.95
СЗ Телеком, 03	0.00	3000	9.25	24.02.2011	28.02.2008	1798	102.25	103.25	0.00	0.00	-0.19	6	8.98	-	7.78	1.79	1.66
СМАРТС, 02	0.00	500	15.00	26.06.2007	26.06.2006	459	99.95	0.00	0.00	-0.08	1.30	36	14.85	-	10.63	0.26	0.23
СМАРТС, 03	0.47	1000	14.10	29.09.2009	03.10.2006	1285	100.45	100.80	0.65	0.10	-0.90	66	13.99	-	12.86	0.50	0.44
Таттелеком, 03	2.60	600	11.75	06.05.2007	-	408	103.51	103.80	0.06	0.10	-0.61	14	11.31	8.36	-	1.05	0.97
УРСИ 03	31.78	3000	14.25	18.07.2006	-	116	102.20	102.30	-0.01	-0.10	-0.34	26	13.94	6.99	-	0.32	0.30
УРСИ 04	0.00	3000	9.99	01.11.2007	-	587	103.10	103.25	-0.19	0.00	-0.77	39	9.70	8.11	-	1.47	1.36
УРСИ 05	10.20	2000	9.19	17.04.2008	-	755	0.00	102.10	0.34	0.00	-0.58	39	9.01	8.28	-	1.86	1.72
УРСИ 06	0.00	2000	8.20	17.11.2011	20.11.2008	2064	99.65	100.00	0.00	0.06	-0.11	27	8.20	-	8.36	2.38	2.20
Центртелеком 03	6.91	2000	12.35	15.09.2006	-	175	102.17	102.20	0.02	0.00	0.06	2	12.09	7.64	-	0.48	0.45
Центртелеком 04	84.19	5623	13.80	21.08.2009	-	1246	116.05	116.15	0.09	0.43	-0.16	13	11.90	8.49	-	2.85	2.63
Центральный Телеграф 0	0.00	500	16.00	22.08.2006	-	151	101.01	103.28	-2.35	-0.77	-0.51	14	15.84	14.10	-	0.40	0.35
ЮТК, 01	0.00	1500	14.24	14.09.2006	-	174	102.04	102.27	0.00	0.18	-0.03	3	13.92	9.24	-	0.48	0.44
ЮТК, 02	3.24	1500	10.50	07.02.2007	-	320	100.21	100.45	0.18	0.26	0.22	13	10.46	10.26	-	0.85	0.77
ЮТК, 03	37.98	3500	12.30	10.10.2009	13.04.2006	1296	100.21	100.30	0.23	0.00	-0.04	57	12.26	-	3.11	0.05	0.05
ЮТК 04	36.48	5000	10.50	09.12.2009	-	1356	99.70	99.90	0.10	0.30	-0.10	3	10.51	10.60	-	2.18	1.97
Металлургия																	
ИНПРОМ, 01	1.00	500	12.50	20.04.2007	21.04.2006	392	100.20	100.40	0.28	-0.15	-0.23	53	12.45	-	7.14	0.08	0.07
ИНПРОМ, 02	0.30	1000	12.00	15.07.2010	26.07.2006	1574	100.55	100.75	-0.05	-0.02	0.16	21	11.93	-	10.33	0.34	0.31
МаирИнвест, 01	4.79	500	12.30	03.04.2007	-	375	100.75	101.09	0.15	0.35	0.20	27	12.17	11.62	-	0.96	0.86
МаирИнвест, 02	0.11	1000	10.90	16.12.2008	28.11.2006	998	100.45	100.60	-0.15	-0.20	0.70	34	10.85	-	10.41	0.66	0.59
НСММЗ, 01	0.00	1000	12.10	19.05.2008	22.05.2006	787	100.29	100.40	0.00	0.76	-1.38	41	12.05	-	9.21	0.16	0.15
ОМК, 01	0.31	3000	9.20	12.06.2008	-	811	102.10	102.39	0.00	-0.63	0.17	27	9.01	8.30	-	2.01</	

ЭМИТЕНТЫ	ОБЪЕМЫ		ПОГАШЕНИЕ/ ВЫКУП		ЦЕНА	ИЗМЕНЕНИЕ, %			ДОХОДНОСТЬ, %			ДЮРАЦИЯ				
	Оборот, млн. руб.	Объем, млрд. руб.	Купон, %	Погашение		Оферта	Дней до погашения	Покупка	Продажа	день	неделя	месяц	НКД	Текущая	К погаш.	К оферте

Машиностроение

Автоваз, 02	1.01	3000	9.20	13.08.2008	14.02.2007	873	101.40	101.50	0.05	-0.10	-0.23	9.33	9.06	-	7.56	0.87	0.81
Автоваз, 03	0.35	5000	9.70	22.06.2010	27.06.2006	40351	100.44	100.50	0.05	0.10	-0.35	23.12	9.65	-	7.57	0.26	0.24
Вагонмаш, 01	0.07	300	13.50	19.06.2008	22.06.2006	818	103.51	104.70	-0.48	-0.19	0.47	34.03	13.04	-	-0.65	0.25	0.25
ВКМ-Финанс, 01	0.00	1000	10.25	04.06.2008	06.12.2006	803	0.00	101.09	0.00	0.03	0.24	30.05	10.13	-	8.69	0.68	0.63
Волгабурмаш 01	1.51	600	11.10	08.10.2008	11.10.2006	929	0.00	100.55	-0.05	0.10	0.22	49.57	11.04	-	10.28	0.52	0.48
ГТ-ТЭЦ Энерго 02	0.09	1500	12.50	22.06.2006	-	90	100.80	101.00	0.10	-0.07	-0.30	31.51	12.40	8.90	-	0.25	0.23
ГТ-ТЭЦ Энерго 03	0.12	1500	12.04	18.04.2008	23.10.2006	756	101.20	101.49	0.10	0.46	0.30	50.80	11.87	-	9.71	0.55	0.51
ЕПК 01	0.00	1000	8.75	02.10.2008	05.10.2006	923	99.60	99.85	0.00	0.55	-0.40	40.51	8.79	-	9.79	0.51	0.47
ИжАвто, 01	3.09	1200	10.70	14.03.2007	-	355	99.08	99.29	-0.11	0.00	-0.01	2.64	10.80	12.06	-	0.95	0.85
Ижмаш, 02	0.02	1000	13.55	17.06.2008	19.12.2006	816	102.00	102.20	-0.91	0.20	-0.20	34.90	13.28	-	10.89	0.71	0.64
ИРКУТ 03	6.27	3250	8.74	16.09.2010	-	1637	101.05	101.27	0.15	0.24	0.27	0.24	8.64	8.60	-	3.81	3.51
КАМАЗ-Финанс	0.00	1200	6.00	11.11.2006	-	232	0.00	99.50	0.00	0.00	0.00	21.86	6.06	7.77	-	0.62	0.58
КАМАЗ-Финанс, 02	3.99	3000	8.45	17.09.2010	19.09.2008	1638	99.70	100.00	-0.17	-0.23	-0.32	42.13	8.48	-	8.77	2.21	2.03
Крисогенмаш, 02	0.00	500	10.40	08.07.2008	11.07.2006	837	90.00	0.00	0.00	0.00	-0.15	20.80	10.37	-	9.35	0.30	0.27
ЛОМО, 02	0.73	700	14.20	11.07.2006	-	109	100.76	100.98	0.83	3.34	-0.30	28.40	14.06	10.52	-	0.30	0.27
МиГ-Финанс, 01	1.51	1000	10.50	03.06.2009	06.06.2007	1167	100.60	100.80	0.00	0.25	0.01	30.78	10.43	-	10.08	1.13	1.03
ОМЗ 04	32.21	900	14.25	26.02.2009	31.08.2006	1070	102.51	103.00	-0.49	0.22	0.29	8.59	13.90	-	8.27	0.44	0.41
ПМЗ, 01	0.00	750	9.70	21.07.2009	25.07.2006	40015	100.21	100.38	0.00	-0.09	-0.07	15.68	9.67	-	9.06	0.33	0.30
Промтрактор, 01	1.55	1500	10.70	03.07.2008	07.07.2006	832	100.16	100.30	0.15	0.05	0.27	22.87	10.68	-	9.94	0.29	0.26
Русские Автобусы	0.20	500	14.00	22.05.2006	-	59	100.80	101.00	-0.05	-0.04	0.10	47.95	13.89	8.57	-	0.16	0.15
Салют-Энергия, 01	0.00	3000	10.15	25.12.2007	26.12.2006	641	100.20	100.27	0.00	0.13	0.04	24.19	10.13	-	10.07	0.73	0.67
Сатурн Инвест	0.00	500	15.00	05.08.2006	-	134	101.90	102.50	0.00	-0.24	-0.67	20.14	14.69	8.91	-	0.37	0.34
НПО САТУРН, 01	0.00	1500	11.50	23.03.2008	24.03.2007	39530	100.00	100.20	0.00	0.00	-0.35	57.66	11.49	-	9.09	0.93	0.85
Северсталь-авто	0.53	1500	11.25	21.01.2010	25.01.2007	1399	100.10	0.00	-0.49	0.54	-1.35	17.57	11.03	-	8.89	0.81	0.75
СОК-Автокомпл., 01	0.00	1100	12.32	24.04.2008	27.10.2006	762	99.25	99.79	0.00	-0.40	0.30	49.96	12.35	-	13.13	0.57	0.50
Стройтрансгаз, 01	0.79	3000	9.60	25.06.2008	-	824	100.82	101.00	-0.15	0.31	-0.73	22.62	9.52	9.39	-	2.04	1.87
ТВЗ, 01	0.00	750	14.60	10.10.2006	-	200	102.70	103.30	0.00	-0.24	-0.73	66.00	14.21	9.60	-	0.51	0.47
Трансмашхолдинг, 01	29.89	1500	14.00	01.12.2007	05.06.2006	617	100.95	101.00	0.17	0.10	-0.49	43.34	13.86	-	8.09	0.20	0.18
Уралвагонзавод, 01	15.64	2000	13.36	30.09.2008	03.10.2006	921	102.06	102.48	0.19	0.54	-0.44	62.59	13.07	-	9.09	0.50	0.46
Уралвагонзавод 02	0.00	3000	9.35	05.10.2010	03.10.2007	1656	100.16	100.35	0.00	0.20	-0.05	43.55	9.34	-	9.49	1.40	1.28

Добывающая промышленность

СУЭК, 02	0.00	1000	8.50	15.02.2007	-	328	99.85	100.15	0.00	0.10	-0.15	8.38	8.49	8.64	-	0.87	0.80
Хайленд Голд Финанс, 01	0.00	750	12.00	02.04.2008	09.10.2006	740	0.00	101.15	0.00	0.15	-0.50	25.97	11.94	-	11.50	0.52	0.47

Пищевая промышленность

Аладушкин 01	0.00	500	12.00	08.03.2007	-	349	101.65	101.95	0.00	-0.05	-1.73	4.93	11.80	10.33	-	0.93	0.84
АПК Аркада 01	3.61	600	14.95	28.06.2008	29.06.2006	827	100.45	100.64	0.29	-0.11	-0.25	35.22	14.85	-	12.04	0.27	0.24
АПК ОГО, 01	22.58	1100	15.50	22.04.2007	28.04.2006	394	101.45	101.54	0.14	-0.12	0.34	55.59	15.26	-	-0.52	0.09	0.10
Балтимор-Нева	0.00	500	1.00	05.09.2006	-	165	95.10	96.26	0.00	1.03	0.55	0.52	1.02	5.48	-	0.45	0.43
Балтимор-Нева, 03	0.00	800	11.65	15.05.2008	23.11.2006	783	101.10	101.45	0.00	0.45	0.00	40.54	11.52	-	9.77	0.64	0.58
Белгранкорм	21.46	700	10.90	02.12.2008	05.12.2006	984	0.00	100.00	-0.04	-0.48	-0.50	5.08	10.90	-	11.35	0.68	0.61
Вимм-Билль-Данн	0.00	1500	11.24	11.04.2006	-	18	100.14	100.29	0.00	0.00	-0.43	50.50	11.22	6.83	-	0.05	0.05
Вимм-Билль-Данн, 02	0.52	3000	9.00	15.12.2010	-	1727	102.10	102.60	0.43	-0.05	0.15	22.93	8.81	8.60	-	3.88	3.57
Группа ОСТ, 02	0.00	1000	13.60	08.05.2008	22.05.2006	776	100.07	100.19	0.00	0.40	0.03	49.93	13.59	-	10.69	0.16	0.14
Джей-Эф-Си, 02	30.89	1200	13.00	04.12.2007	05.12.2006	620	102.00	102.95	0.06	-0.08	0.38	38.47	12.63	-	8.71	0.67	0.62
Евросервис	1.32	1500	14.00	18.12.2007	20.06.2006	634	100.81	101.40	-0.09	0.00	0.05	1.15	13.89	-	10.54	0.24	0.22
Инвестпроект, 01	0.00	1000	10.80	16.05.2007	-	418	101.75	102.15	0.00	0.20	-0.83	37.87	10.60	9.20	-	1.07	0.98
Микояновский	0.00	1000	13.50	18.09.2006	-	178	101.01	102.59	0.00	0.00	-2.97	1.85	13.50	13.45	-	0.49	0.43
Нутринвестхолдинг, 01	0.00	1200	12.00	09.06.2009	13.06.2006	1173	100.21	100.90	0.00	0.05	-0.22	3.29	11.99	-	11.68	0.22	0.20
Праймери Дон, 01	0.00	750	12.50	10.11.2006	-	231	0.00	100.35	0.00	0.14	-0.05	14.38	12.44	12.17	-	0.61	0.54
Разуляй-Центр 01	0.06	1000	14.00	05.06.2006	-	73	100.60	100.70	-0.10	-0.05	0.00	42.19	13.92	10.49	-	0.20	0.18
Разуляй-Финанс, 01	0.00	3000	11.50	02.10.2008	05.04.2007	923	100.00	100.30	0.00	0.10	-0.15	53.25	11.50	-	11.82	0.95	0.85
Руссеро 01	0.14	1000	11.66	19.07.2008	18.01.2007	848	99.90	100.25	-0.15	0.00	-0.32	20.76	11.70	-	12.36	0.79	0.71
Русский Продукт, 04	0.00	440	13.95	15.05.2007	16.05.2006	417	100.50	101.00	0.00	-0.20	-0.15	14.52	13.86	-	9.28	0.15	0.13
Санвэй, 01	4.27	1000	11.66	03.12.2008	06.06.2007	985	100.67	100.90	-0.05	0.33	0.06	34.18	11.56	-	11.10	1.12	1.01
ЭФКО, 01	0.00	1000	8.00	05.09.2006	-	165	0.00	100.40	0.00	0.00	0.15	3.73	7.96	6.83	-	0.45	0.42
Юлтранзит 02	0.00	1000	11.50	25.11.2008	28.11.2006	977	0.00	99.74	0.00	0.00	-0.26	36.23	11.53	-	12.20	0.66	0.58

Пивоварение

Балтика, 01	0.00	1000	8.75	20.11.2007	-	606	101.60	102.50	0.00	-0.15	-3.38	22.53	8.59	7.72	-	1.62	1.50
Красный Восток-Инвест	10.27	1500	11.50	25.02.2007	-	338	102.61	102.77	-0.29	0.44	-0.15	8.82	11.20	8.62	-	0.90	0.83
Очаково, 02	9.91	1500	8.50	19.09.2008	-	910	99.10	99.40	-0.15	-0.24	0.18	42.38	8.58	9.20	-	1.83	1.68
ПИТ-Инвестментс 01	0.00	1000	12.00	28.09.2006	-	188	0.00	0.00	0.00	-0.16	-0.10	57.86	11.77	8.13	-	0.49	0.45
ПИТ-Инвестментс 02	0.00	1500	14.25	23.03.2009	29.09.2006	1095	0.00	0.00	0.00	-0.24	-0.29	69.88	13.83	-	8.08	0.48	0.45
САН Интербрю	1.03	2500	13.00	15.08.2006	-	144	102.00	102.30	-0.07	-0.10	-0.49	29.56	12.71	2.94	-	0.23	0.22

Источники: REUTERS, расчеты Банка Москвы

ЭМИТЕНТЫ	ОБЪЕМЫ		ПОГАШЕНИЕ/ ВЫКУП			ЦЕНА		ИЗМЕНЕНИЕ, %			ДОХОДНОСТЬ, %			ДЮРАЦИЯ			
	Оборот, млн. руб.	Объем, млрд. руб.	Купон, %	Погашение	Оферта	Дней до погашения	Покупка	Продажа	день	неделя	месяц	НКД	Текущая	К погаш.	К оферте	Дюр. лет.	Мод. дюр.
Розничный сектор																	
Детский мир, 01	0.00	1150	8.50	26.05.2015	-	3350	99.50	100.30	0.00	0.00	-0.99	25	8.50	8.68	-	6.40	5.88
Евросеть, 01	0.04	1000	16.33	25.04.2006	-	32	100.50	100.61	-0.05	0.09	-0.33	67	16.25	9.91	-	0.09	0.08
Маэлит 01	1.27	2000	9.34	19.11.2008	-	971	100.90	101.50	0.00	-0.10	-0.69	31	9.26	9.17	-	2.35	2.15
Марта-Финанс, 01	0.00	700	14.84	22.05.2008	-	790	104.80	105.20	0.00	-1.18	-0.63	49	14.13	12.49	-	1.85	1.65
Марта Финанс, 02	4.20	1000	11.75	06.12.2009	07.06.2007	1353	99.80	99.98	0.07	-0.02	-0.20	34	11.75	-	12.09	1.12	1.00
Матрица Финанс	0.00	1200	12.32	10.12.2008	13.06.2007	992	100.18	100.75	0.00	0.10	0.50	34	12.29	-	12.40	1.14	1.01
МИР Финанс	0.00	1000	9.89	27.12.2007	27.12.2006	643	100.25	100.40	0.00	-0.05	0.10	24	9.86	-	9.55	0.74	0.67
Пятерочка Финанс, 01	0.00	1500	11.45	12.05.2010	-	1510	110.00	110.50	-0.22	0.68	-2.15	40	10.41	8.70	-	3.33	3.06
Пятерочка Финанс, 02	8.05	3000	9.30	14.12.2010	-	1726	102.80	102.92	0.01	0.10	0.03	24	9.04	8.71	-	3.86	3.55
Перекресток, 01	5.01	1500	8.81	08.07.2008	11.07.2006	837	100.00	100.40	-0.10	-0.20	0.75	18	8.79	-	7.98	0.30	0.28
Лесная, лесная промышленность и ЦБК																	
АЦБК-Инвест	2.45	500	13.50	07.09.2006	-	167	101.25	102.35	0.00	0.10	1.00	6	13.32	10.84	-	0.45	0.41
Волга 01	2.36	1500	12.00	13.03.2007	-	354	101.40	101.70	0.10	0.30	0.05	3	11.81	10.48	-	0.94	0.86
ГОТЭК	0.00	550	12.50	06.06.2006	-	74	100.20	100.60	0.00	0.05	-0.57	37	12.43	9.39	-	0.20	0.19
НЛК 01	0.00	500	11.90	31.01.2008	03.08.2006	678	0.00	100.55	0.00	0.19	-0.05	16	11.83	-	10.16	0.36	0.33
ПЭФ Союз, 01	3.00	300	11.00	09.10.2007	05.10.2006	564	100.10	100.50	-0.99	0.50	-0.15	51	11.00	-	11.28	0.51	0.46
Русский Текстиль 03	4.13	1200	12.00	20.10.2009	18.10.2007	1306	98.00	98.47	0.05	-0.91	-0.54	49	12.21	-	13.66	1.41	1.24
Русский Текстиль 02	0.00	1000	12.75	05.03.2009	-	1077	99.37	99.69	0.00	-0.45	-0.22	5	12.85	13.61	-	1.95	1.72
Яковлевский Текстиль, 01	5.20	1000	12.00	31.10.2008	27.10.2006	952	99.95	100.10	0.05	0.02	-0.18	48	11.99	-	12.22	0.57	0.50
Строительство и ипотека																	
АИЖК	0.00	1070	11.00	01.12.2008	-	983	0.00	109.45	0.00	0.00	-0.27	34055	10.08	7.34	-	2.35	2.19
АИЖК, 02	0.00	1500	11.00	01.02.2010	-	1410	0.00	113.00	0.00	0.00	-0.22	15	9.67	7.00	-	3.25	3.04
АИЖК, 03	0.00	2250	9.40	15.10.2010	-	1666	107.00	107.50	0.00	0.00	-0.28	18	8.72	6.95	-	2.88	2.69
АИЖК, 04	0.00	900	8.70	01.02.2012	-	2140	106.50	107.50	0.00	-1.75	-0.59	12	8.17	7.52	-	4.65	4.32
Главмострой, 01	0.58	2000	13.00	27.05.2007	27.05.2006	429	100.32	100.37	0.01	0.15	-0.13	10	12.95	-	10.74	0.18	0.16
ИНТЕКО 01	0.00	1200	10.95	15.02.2007	-	328	0.00	100.00	0.00	0.00	0.00	11	11.06	12.50	-	0.87	0.78
Искитимцемент, 01	0.00	200	16.80	24.12.2006	-	275	0.00	0.00	0.00	-0.58	0.43	41	16.37	13.78	-	0.70	0.61
Искитимцемент 02	0.00	500	12.50	05.11.2008	07.11.2007	957	100.00	100.40	0.00	-0.45	0.40	15	12.50	-	13.09	1.47	1.30
Группа ЛСР, 01	1.13	1000	11.00	20.03.2008	22.03.2007	727	100.15	100.50	0.05	-0.08	-0.20	0	10.99	-	11.25	0.97	0.87
МИА, 01	0.33	2200	10.00	20.09.2012	-	2372	100.95	102.59	0.73	0.00	-0.49	11	9.75	9.41	-	2.87	2.63
МИА, 02	0.00	1000	9.50	09.08.2008	06.02.2007	869	100.10	100.25	0.00	-0.13	0.40	12	9.48	-	9.55	0.84	0.77
Миракс Групп	0.15	1000	13.50	19.08.2008	22.08.2006	879	101.36	101.48	-0.22	0.11	0.07	11	13.32	-	9.96	0.41	0.38
ПИК, 05	12.28	1120	13.00	20.05.2008	23.05.2006	788	100.25	100.50	0.03	0.05	-0.05	11	12.95	-	10.72	0.16	0.15
ЦУН ЛенСпецСМУ, 01	0.00	1000	15.50	22.04.2010	27.04.2006	1490	100.35	100.45	0.00	-0.07	-0.24	63	15.45	-	11.52	0.09	0.08
Салаватстекло 02	9.98	1200	9.28	28.10.2009	31.10.2007	1314	0.00	100.00	0.10	0.16	0.00	36	9.28	-	9.52	1.48	1.35
Салаватстекло 01	0.00	750	11.60	25.03.2008	26.09.2006	732	0.00	0.00	0.00	0.36	-0.15	57	11.18	-	4.13	0.48	0.46
Сиб. цемент., 03	0.00	800	12.50	12.06.2008	15.06.2006	811	100.70	100.90	0.00	0.01	-0.20	34	12.40	-	8.62	0.23	0.21
СУ-155	0.00	1500	14.00	30.03.2007	-	371	0.00	0.00	0.00	0.20	0.10	33	13.97	10.76	-	0.95	0.85
ЮСКК, 01	0.00	600	14.00	01.07.2008	04.07.2006	39630	99.01	99.47	0.00	0.81	0.51	31	14.07	-	15.43	0.28	0.24
Транспорт																	
АвиаК. Самара, 01	0.07	350	14.00	08.03.2007	-	349	101.90	102.30	-0.49	0.29	-0.19	6	13.74	12.17	-	0.92	0.82
Ист Лайн Хэндлинг, 02	6.20	3000	11.59	22.05.2008	23.11.2006	790	99.70	99.80	0.30	0.15	-0.45	38	11.61	-	12.20	0.64	0.57
ММК-Транс, 01	0.60	650	11.50	10.07.2008	11.01.2007	39639	100.60	101.15	-0.05	0.05	0.20	22	11.41	-	10.73	0.78	0.70
РЖД, 02	5.08	4000	7.75	05.12.2007	-	621	0.00	101.75	-0.10	0.30	0.17	23	7.63	6.84	-	1.59	1.49
РЖД, 03	0.01	4000	8.33	02.12.2009	-	1349	103.90	105.00	-0.29	-0.28	-0.60	24	8.02	7.23	-	3.19	2.98
РЖД 04	30.00	10000	6.59	14.06.2007	-	447	0.00	100.07	0.07	0.05	-0.10	18	6.59	6.69	-	1.18	1.10
РЖД 06	9.00	10000	7.35	10.11.2010	-	1692	99.95	100.02	0.00	0.44	-0.47	26	7.35	7.48	-	3.91	3.64
РЖД 07	0.00	5000	7.55	07.11.2012	-	2420	100.85	101.25	-0.20	0.79	-0.40	26	7.50	7.55	-	5.21	4.84
Транснефтепродукт	0.00	1000	8.90	10.05.2006	-	47	100.17	100.27	0.00	0.00	-0.20	33	8.89	7.48	-	0.13	0.12
ЮТЭйр, 01	0.00	1000	10.65	22.11.2006	-	243	99.80	100.80	0.00	0.25	0.40	35	10.62	10.47	-	0.65	0.58
ЭйрЮнион 01	4.16	1500	13.00	10.11.2009	15.05.2007	1327	98.82	99.00	-0.15	-0.27	0.39	14	13.16	-	14.91	1.07	0.93
Финансовый сектор																	
Абсолют Банк, 01	0.00	1000	11.50	21.04.2006	-	28	99.90	100.35	0.00	0.00	-0.05	20	11.48	8.70	-	0.08	0.07
Банк Зенит, 01	1.02	1000	8.50	24.03.2007	-	365	100.00	100.05	0.00	0.00	0.00	43	8.50	8.16	-	0.94	0.87
Внешторгбанк 04	0.00	5000	6.50	19.03.2009	22.03.2007	1091	99.91	0.00	0.00	-0.01	0.10	0	6.50	-	6.63	0.98	0.92
Внешторгбанк 05	0.00	15000	6.20	17.10.2013	26.04.2007	2764	99.75	100.00	0.00	0.00	-0.10	10	6.21	-	6.54	1.05	0.99
Газбанк, 01	0.00	750	11.00	25.11.2008	21.11.2006	977	100.40	100.50	0.00	-0.13	0.30	37	10.97	-	10.75	0.64	0.58
Банк Кедр, 01	0.90	450	11.00	05.10.2007	13.10.2006	560	99.70	100.00	0.05	0.05	0.61	23	11.00	-	11.05	0.53	0.48
Мастер-Банк, 02	0.00	1000	12.75	23.05.2008	02.06.2006	791	100.10	100.50	0.00	0.40	0.44	42	12.74	-	11.03	0.19	0.17
МКБ 01	0.00	500	11.50	25.04.2007	26.04.2006	397	100.15	100.40	0.00	-0.15	-0.05	18	11.48	-	9.43	0.09	0.08
ММБ, 01	0.00	1000	8.30	13.02.2007	-	326	101.25	0.00	-0.05	0.00	-0.05	9	8.20	6.94	-	0.87	0.82
Москоммерцбанк, 01	10.05	1000	9.76	10.12.2008	06.12.2006	992	100.41	100.54	0.10	-0.03	0.10	29	9.71	-	9.17	0.68	0.62
Росбанк, 01	1.01	3000	9.25	15.02.2009	14.02.2007	1059	101.42	101.55	-0.44	-0.05	0.05	10	9.14	-	7.97	0.87	0.81
Росселхобанк 01	0.00	3000	7.50	04.06.2008	06.12.2006	803	0.00	104.00	0.00	0.00	0.10	3	7.47	-	7.09	0.69	0.64
Русский Стандарт 02	1.01	1000	14.04	14.06.2006	-	82	101.40	10									

ЭМИТЕНТЫ	ОБЪЁМ		ПОГАШЕНИЕ		ЦЕНА		ИЗМЕНЕНИЕ,%			ДОХОДНОСТЬ,%			РЕЙТИНГ			ДЮРАЦИЯ	
	Объем, млн.	Купон,%	Погашение	Дней до погашения	Покупка	Продажа	день	неделю	месяц	К погаш.	Текущая	Спред к benchmark	S&P	Moody's	Fitch	Дюр. лет.	Мод. дюр
Суверенные еврооблигации																	
Россия 07	\$ 2 400	10	26.06.2007	456	105.38	105.63	0.06	0.00	-0.70	5.44	9.49	72	BBB	Baa2	BBB	1.17	1.14
Россия 10	\$ 2 718	8.25	31.03.2010	1465	105.44	105.50	0.00	0.06	-0.53	5.30	7.82	62	BBB	Baa2	BBB	1.80	1.76
Россия 18	\$ 3 466	11	24.07.2018	4502	144.50	145.44	-0.13	-0.43	1.20	5.84	7.61	117	BBB	Baa2	BBB	7.84	7.61
Россия 30	\$ 19 526	5	31.03.2030	8770	110.88	111.13	0.23	-0.06	1.12	5.80	4.51	113	BBB	Baa2	BBB	7.76	7.54
Россия 28	\$ 2 500	12.75	24.06.2028	8125	179.88	180.88	0.14	-0.28	2.21	6.12	7.09	143	BBB	Baa2	BBB	10.70	10.38
Облигации Минфина РФ																	
MINFIN 6	\$ 1 750	3	14.05.2006	48	99.69	99.75	-0.06	1.33	-0.50	5.98	3.01	0	BBB	Baa2	BBB	1.98	1.90
MINFIN 8	\$ 1 322	3	14.11.2007	597	97.19	97.63	0.19	0.19	-0.06	6.22	3.09	0	BBB	Baa2	BBB	2.78	2.58
MINFIN 5	\$ 2 837	3	14.05.2008	779	94.88	94.88	-0.13	-0.13	-0.13	6.45	3.16	0	BBB	Baa2	BBB	3.76	3.57
MINFIN 7	\$ 1 750	3	14.05.2011	1874	88.31	89.00	0.07	0.21	-0.70	7.15	3.40	0	BBB	Baa2	BBB	6.20	5.85
Облигации Aries																	
ARIES 01	€ 2 000	5.527	25.10.2007	577	104.69	104.79	-0.01	-0.02	-0.10	3.13	5.28	27	BB+	Ba2	0.00		2.63
ARIES 02	€ 1 000	7.75	25.10.2009	1308	112.45	112.85	0.00	-0.04	0.06	3.94	6.89	58	BB+	Ba2	0.00	3.19	3.07
ARIES 03	\$ 2 436	9.6	25.10.2014	3134	125.90	126.30	-0.32	-0.59	0.51	5.73	7.63	106	BB+	Ba2	0.00	6.14	5.97
Муниципальные еврооблигации																	
Москва 06	€ 400	10.95	28.04.2006	32	100.25	100.65	-0.02	-0.16	-0.59	7.07	10.92	449	BBB	Baa2	BBB	0.08	0.08
Москва 11	€ 374	6.45	12.10.2011	2025	109.72	110.29	-0.06	-0.31	-0.30	4.43	5.88	100	BBB	Baa2	BBB	4.75	4.55
Татарстан 15	\$ 250	7.7	03.08.2015	3416	101.53	101.87	-0.08	-0.20	1.49	7.47	7.58	279	B	Ba1	BB	6.77	6.53
Корпоративные еврооблигации																	
Евразхолдинг 06	\$ 150	8.875	25.09.2006	182	101.19	0.00	-0.01	-0.04	-0.28	6.35	8.77	157	B+	B1	BB-	0.49	0.47
Роснефть 06	\$ 150	12.75	20.11.2006	238	104.13	104.51	-0.01	-0.71	-0.57	6.06	12.24	123	B+	Baa2	BB-	0.61	0.60
АМТЕЛ 07	\$ 175	9.25	30.06.2007	460	100.75	101.38	0.00	0.00	0.00	8.58	9.18	384				1.19	1.14
ГАЗПРОМ 07	\$ 500	9.125	25.04.2007	394	103.37	104.12	-0.02	-0.04	-0.18	5.82	8.83	103	BB+	Baa2	BB-	1.01	0.98
ТНК 07	\$ 700	11	06.11.2007	589	107.70	107.80	0.03	-0.11	-0.27	5.88	10.21	114		Ba2		1.46	1.42
МТС 08	\$ 400	9.75	30.01.2008	674	105.44	106.11	-0.03	-0.14	-0.21	6.54	9.25	180	BB-			1.70	1.65
Система 08	\$ 350	10.25	14.04.2008	749	106.00	107.25	-0.06	-0.18	0.06	7.04	9.67	230	B	B3	B+	1.82	1.76
Алроса 08	\$ 500	8.125	06.05.2008	771	104.94	106.00	-0.05	-0.19	0.08	5.60	7.74	86	B			1.92	1.87
Вимм-Билль-Данн	\$ 150	8.5	21.05.2008	786	102.25	0.00	0.08	0.07	0.89	7.34	8.31	260	B+	B3		1.95	1.88
ММК 08	\$ 300	8	21.10.2008	939	101.82	102.18	-0.02	-0.29	-0.15	7.21	7.86	252	BB-		BB-	2.29	2.21
Сибнефть 09	\$ 500	10.75	15.01.2009	1025	111.50	112.25	0.00	0.11	-0.30	6.20	9.64	151	BB	Ba2		2.46	2.39
Северсталь 09	\$ 325	8.625	24.02.2009	1065	103.06	0.00	0.03	-0.01	-0.15	7.43	8.37	273	B+	B2	BB-	2.61	2.52
Евразхолдинг 09	\$ 300	10.88	03.08.2009	1225	110.00	110.63	0.02	-0.02	-0.36	7.43	9.89	274	B+	B1	BB-	2.87	2.77
НОРНИКЕЛЬ 09	\$ 500	7.125	30.09.2009	1283	100.91	101.53	-0.20	-0.17	-0.29	6.83	7.06	215	BB+	Ba2	BBB	3.06	2.96
ГАЗПРОМ 09	\$ 700	10.5	21.10.2009	1304	114.54	115.04	0.12	0.03	-0.05	5.91	9.17	122	BB+	Baa2	BB+	2.98	2.89
Мегафон 09	\$ 375	8	10.12.2009	1354	101.92	102.42	0.07	0.02	0.39	7.39	7.85	270	BB-		BB	3.20	3.09
Вымпелком 10	\$ 300	8	11.02.2010	1417	102.29	102.78	-0.06	-0.10	-0.01	7.31	7.82	261	BB	Ba3		3.37	3.26
ГАЗПРОМ 10	€ 1 000	7.8	27.09.2010	1645	113.43	113.64	0.00	0.02	0.53	4.43	6.88	108	BB+	Baa2	BB+	3.87	3.71
МТС 10	\$ 400	8.375	14.10.2010	1662	104.25	104.64	-0.02	-0.13	-0.28	7.23	8.03	256	BB-			3.76	3.63
Вымпелком 11	\$ 300	8.375	22.10.2011	2035	104.33	105.33	0.00	0.00	0.00	7.41	8.03	274	BB	Ba3		4.42	4.27
Система 11	\$ 350	8.875	28.01.2011	1768	104.70	105.20	0.03	-0.01	-0.15	7.69	8.48	301	B	B3	B+	4.00	3.85
МТС 12	\$ 400	8	28.01.2012	2133	102.67	103.15	0.11	0.05	0.05	7.42	7.79	275	BB-			4.73	4.56
Северсталь 14	\$ 375	9.25	19.04.2014	2945	108.45	108.88	0.09	0.02	0.85	7.82	8.53	314	B+	B2	BB-	5.73	5.52
Алроса 14	\$ 800	8.875	17.11.2014	3157	114.88	115.25	-0.02	-0.57	1.92	6.59	7.73	191	B			6.22	6.02
ГАЗПРОМ 13-1	\$ 1 750	9.625	01.03.2013	2531	119.51	120.01	0.01	-0.11	0.84	6.12	8.05	145	BB+	Baa2	BB-	5.34	5.18
ГАЗПРОМ 13-2	\$ 1 222	4.505	22.07.2013	2674	99.54	100.54	0.00	0.00	0.01	4.66	4.53	-1	BB+	Baa2	BB+	3.06	2.99
ГАЗПРОМ 13-3	\$ 647	5.625	22.07.2013	2674	98.99	99.49	-0.01	-0.07	0.28	5.98	5.68	131	BB+	Baa2	BB-	2.88	2.80
ГАЗПРОМ 15	\$ 1 000	5.875	01.06.2015	3353	106.26	106.66	-0.23	-0.08	1.23	5.00	5.53	141	BB+	Baa2	BB-	7.09	6.76
ГАЗПРОМ 20	\$ 1 250	7.201	01.02.2020	5059	105.00	110.00	-0.24	-0.36	0.77	6.64	6.86	196	BB+	Baa2	BB-	9.07	8.79
ГАЗПРОМ 34	\$ 1 000	8.625	28.04.2034	10259	125.87	126.37	0.14	1.63	2.46	6.59	6.85	190	BB+	Baa2	BB-	12.21	11.82

Источники: REUTERS

ЭМИТЕНТЫ	ОБЪЁМ		ПОГАШЕНИЕ		ЦЕНА		ИЗМЕНЕНИЕ, %			ДОХОДНОСТЬ, %			РЕЙТИНГ			ДЮРАЦИЯ	
	Объем, млн.	Купон, %	Погашение	Дней до погашения	Покупка	Продажа	день	неделю	месяц	К погаш.	Текущая	Спрэд к benchmark	S&P	Moody's	Fitch	Дюр. лет.	Мод. дюр.
Банковские еврооблигации																	
Альфабанк 06	\$ 190	8	13.04.2006	17	99.89	100.39	0.00	0.00	-0.14	9.35	8.01	478	BB-	Ba2	B+	0.04	0.04
Банк ЗЕНИТ 06	\$ 125	9.25	12.06.2006	77	100.25	101.10	0.06	-0.25	-0.13	7.77	9.23	300		B1	B	0.20	0.20
Сбербанк 06	\$ 1 000	6.37	24.10.2006	211	100.64	100.94	0.00	-0.12	-0.21	5.61	6.33	38		A2	BBB	0.27	0.26
ВТБ 06	\$ 350	6.285	22.06.2006	87	100.13	100.33	0.00	-0.02	-0.20	5.72	6.28	36	BBB		BBB		
Промсвязьбанк 06	\$ 200	10.25	27.10.2006	214	101.54	102.03	-0.07	0.00	0.00	7.44	10.09	262	B	Ba3	B	0.55	0.53
МДМ 06	\$ 200	9.375	23.09.2006	180	101.15	101.33	0.04	0.09	-0.37	6.59	9.27	164	B+	Ba2	BB-	0.48	0.47
Петрокоммерц 07	\$ 120	9	09.02.2007	319	100.96	101.44	-0.04	0.13	-0.49	7.80	8.91	295	B	Ba3	B	0.84	0.81
Альфабанк 07	\$ 150	7.75	09.02.2007	319	101.15	101.40	-0.05	0.06	0.19	6.33	7.66	155	BB-	Ba2	B	0.85	0.82
Росбанк, 07	\$ 150	7.625	09.07.2007	469	100.74	101.25	-0.01	-0.01	-	7.01	7.57	216	B		B	1.24	1.16
НОМОС 07	\$ 100	9.125	13.02.2007	323	101.42	101.92	0.10	-0.10	0.26	7.39	9.00	254		Ba3	B	0.85	0.82
Моснарбанк 07	\$ 200	6.344	05.10.2007	557	101.68	101.83	0.00	-0.02	-0.04	5.70	6.24	65			BBB		
ИБГ Никойл	\$ 150	9	19.03.2007	357	101.85	102.31	0.10	-0.15	0.27	6.99	8.84	220			B	0.95	0.92
Русс. Станд 07	\$ 300	8.75	14.04.2007	383	101.11	101.74	-0.01	-0.02	-0.25	7.62	8.65	281	BBB+			0.98	0.95
ВТБ 07	\$ 300	7.56	30.07.2007	490	103.15	103.63	-0.01	-0.03	-0.02	5.48	7.33	38	BBB		BBB		2.45
МБРР 08	\$ 150	8.625	03.03.2008	707	101.25	102.25	-0.09	-0.12	0.15	7.91	8.52	317			B	1.81	1.74
Альфабанк 08	\$ 250	7.75	02.07.2008	828	101.00	101.49	-0.02	-0.24	0.84	7.25	7.67	252	BB-	Ba2	B	2.08	2.01
Газпромбанк 08	\$ 1 050	7.25	30.10.2008	948	102.55	103.04	0.09	0.02	-0.18	6.16	7.07	148	BB	Baa1		2.34	2.27
ВТБ 08	\$ 550	6.875	11.12.2008	990	102.38	102.60	0.02	0.05	-0.36	5.90	6.72	121	BBB		BBB	2.46	2.39
Росбанк, 09	€ 225	9.75	24.09.2009	1277	105.22	105.72	-0.10	0.21	0.52	7.29	9.27	267	B		B	2.13	2.09
Моснарбанк 08	\$ 150	4.375	30.06.2008	826	96.58	97.10	0.01	-0.10	0.03	6.02	4.53	129			BBB	2.14	2.08
ХКБ Банк 08-1	\$ 150	9.125	04.02.2008	679	101.45	102.07	-0.04	0.07	0.42	8.25	8.99	350	B-			1.72	1.66
ХКБ Банк 08-2	\$ 275	8.625	30.06.2008	826	100.68	101.29	0.04	0.05	0.49	8.28	8.57	355	B-			2.06	1.98
Банк Москвы, 09	\$ 250	8	28.09.2009	1281	104.59	104.90	0.01	-0.05	-0.28	6.51	7.65	183			BBB	3.13	3.03
Банк Москвы, 10	\$ 300	7.375	26.11.2010	1705	102.70	103.70	0.02	-0.12	-0.28	6.69	7.18	202			BBB	3.94	3.82
ВТБ 11	\$ 450	7.5	12.10.2011	2025	106.33	106.56	0.00	-0.09	-0.18	6.13	7.05	146	BBB		BBB	4.51	4.38
ВТБ 15	\$ 750	6.315	04.02.2015	3236	100.63	0.00	0.02	-0.29	0.16	6.09	6.28	139	BBB		BBB	3.27	3.17
Сбербанк 15	\$ 1 000	6.23	11.02.2015	3243	100.39	100.72	-0.03	0.05	-0.31	6.11	6.21	143		A2	BBB	3.47	3.37
ВТБ 35	\$ 1 000	6.25	30.06.2035	10687	100.90	101.50	-0.12	-0.40	0.79	6.18	6.19	149	BBB		BBB	13.65	13.24

Источники: REUTERS

Мировой рынок долга

ЭМИТЕНТЫ	ЦЕНА		ИЗМЕНЕНИЕ,%			ДОХОДНОСТЬ,%	ДЮРАЦИЯ	РЕЙТИНГ	
	По закрытию	Последняя котировка	день	неделя	месяц			До погашения	Дюрация
US10YT=RR	98.63	98.64	0.50	0.01	-0.16	4.67	8.03	AAA	Aaa
US30YT=RR	96.84	96.94	0.94	0.36	-9.32	4.69	16.42	AAA	Aaa
EU2YT=RR	99.69	99.68	0.10	0.13	-0.08	3.17	1.93	AAA	Aaa
EU10YT=RR	98.89	98.98	0.35	0.45	-0.08	3.62	8.34	AAA	Aaa
MEXGLB26=RR	157.50	157.50	-0.04	-0.94	2.99	6.38	10.11	BBB	Baa1
BRAGLB27=RR	132.88	132.88	0.28	-1.12	6.47	7.10	10.24	BB	Ba3
TRGLB30=RR	156.44	156.06	0.77	-0.71	3.52	7.00	10.72	BB-	Ba3
TRGLB10=RR	121.13	120.94	0.10	-0.31	0.10	6.04	3.42	BB-	Ba3
ARGFRB=RR	32.50	32.50	0.00	0.00	0.00	0.00	0.00	B	B3
ARGGLB30=RR	30.94	30.63	1.02	0.41	2.92	83.06	1.76	B	B3
RUSGLB10=RR	105.38	105.44	0.00	0.06	-0.53	5.30	1.80	BBB	Baa2
RUSGLB30=RR	110.69	110.88	0.23	-0.06	1.12	5.80	7.76	BBB	Baa2

Источники: REUTERS

Индексы JPM EMBI+

EMBI+	СПРЭД		ИНДЕКС		ИЗМЕНЕНИЕ,%		
	Спрэд	Изменение за день	Значение	За день	С начала месяца	С начала года	За 12 месяцев
EMBI+	201	3	377.46	0.21	-1.36	2.40	17.44
EMBI+ RUSSIA	110	3	424.44	0.24	-1.29	-0.34	13.26
EMBI+ MEXICO	134	6	325.74	0.00	-2.80	-1.50	9.31
EMBI+ TURKEY	184	5	247.17	0.04	-0.61	1.88	14.54
EMBI+ BRAZIL	234	3	528.49	0.21	-1.58	4.83	25.26
EMBI+ VENG VUELA	227	2	574.75	0.37	-0.68	5.55	28.11

Источники: J.P. Morgan Chase, REUTERS

Настоящий документ предоставлен исключительно в порядке информации и не является предложением о проведении операций на рынке ценных бумаг, и, в частности, предложением об их покупке или продаже. Настоящий документ содержит информацию, полученную из источников, которые Банк Москвы рассматривает в качестве достоверных. Однако Банк Москвы, его руководство и сотрудники не могут гарантировать абсолютную точность, полноту и достоверность такой информации и не несут ответственности за возможные потери клиента в связи с ее использованием. Оценки и мнения, представленные в настоящем документе, основаны исключительно на заключениях аналитиков Банка в отношении анализируемых ценных бумаг и эмитентов. Вознаграждение аналитиков не связано и не зависит от содержания аналитических обзоров, которые они готовят, или от существа даваемых ими рекомендаций.

Банк Москвы, его руководство и сотрудники не несут ответственности за инвестиционные решения клиента, основанные на информации, содержащейся в настоящем документе. Банк Москвы, его руководство и сотрудники не несут ответственности в связи с прямыми или косвенными потерями и/или ущербом, возникшим в результате использования клиентом информации или какой-либо ее части при совершении операций с ценными бумагами. Банк Москвы не берет на себя обязательства регулярно обновлять информацию, которая содержится в настоящем документе или исправлять возможные неточности. Сделки, совершенные в прошлом и упомянутые в настоящем документе, не всегда являются индикативными для определения результатов будущих сделок. На стоимость, цену или величину дохода по ценным бумагам или производным инструментам, упомянутым в настоящем документе, могут оказывать неблагоприятное воздействие колебания обменных курсов валют. Инвестирование в российские ценные бумаги несет значительный риск, в связи с чем клиенту необходимо проводить собственный анализ рынка и исследование надежности российских эмитентов до совершения сделок.

Настоящий документ не может быть воспроизведен, полностью или частично, с него нельзя делать копии, выдержки из него не могут использоваться для каких-либо публикаций без предварительного письменного разрешения Банка Москвы. Банк Москвы не несет ответственности за несанкционированные действия третьих лиц, связанные с распространением настоящего документа или любой его части.

КОНТАКТНАЯ ИНФОРМАЦИЯ	WWW.MMBANK.RU	+7 (495) 105-8000	+7 (495) 924-0080
		<u>e-mail</u>	<u>вн. тел.</u>
<u>ВИЦЕ-ПРЕЗИДЕНТ</u>	Сытников Алексей		
<u>ДЕПАРТАМЕНТ УПРАВЛЕНИЯ АКТИВАМИ</u> Директор департамента	Касьянова Елена	Kasyanova_EA@mmbank.ru	46-79
<u>АНАЛИТИЧЕСКОЕ УПРАВЛЕНИЕ</u> Зам. директора департамента, начальник управления	Тремасов Кирилл	Tremasov_KV@mmbank.ru	45-92
<u>Отдел анализа рынка акций</u> Начальник отдела	Веденеев Владимир	Vedeneev_VY@mmbank.ru	28-17
Главный специалист	Скворцов Дмитрий	Skvortsov_DV@mmbank.ru	28-32
Специалист	Веселова Ольга	Veselova_OV@mmbank.ru	28-92
<u>Отдел анализа долговых рынков</u> Начальник отдела	Федоров Егор	Fedorov_EY@mmbank.ru	42-33
Главный специалист	Лямин Михаил	Lyamin_MY@mmbank.ru	28-44
<u>УПРАВЛЕНИЕ ТОРГОВЫХ ОПЕРАЦИЙ</u> Начальник управления	Беспалов Алексей	Bespalov_AV@mmbank.ru	42-20
Рынок облигаций	Храмцовский Станислав	HSS@mmbank.ru	28-95
Рынок акций	Волков Алексей	Volkov_A@mmbank.ru	28-37
<u>УПРАВЛЕНИЕ ПРОДАЖ</u> Менеджер по работе с клиентами	Толокнова Алла	Shuhova_AG@mmbank.ru	42-69
Менеджер по работе с клиентами	Борникова Наталья	Bornikova_NY@mmbank.ru	45-94